



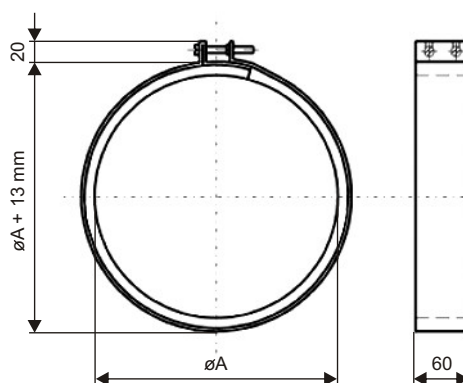
konstrukcja:

Szybkozaciskowe klamry montażowe ze stali galwanizowanej wyklejone od wewnątrz pianką z gumy neoprenowej zapewniającą szczelność połączenia i tłumienie wibracji. W średnicach 100 – 355 mm klamry są z zaczepami, w przypadku większych średnic – klamry bez zaczepów.

OFK

wymiary

Typ	ØA [mm]	waga [kg]
OFK 100	100	0,15
OFK 125	125	0,15
OFK 150	150	0,20
OFK 160	160	0,20
OFK 200	200	0,20
OFK 250	250	0,25
OFK 280	280	0,30
OFK 315	315	0,30
OFK 355	355	0,35
OFK 400	400	0,40
OFK 450	450	0,45
OFK 500	500	0,50
OFK 560	560	0,55
OFK 630	630	0,85
OFK 710	710	0,90



Konstrukcja:

Kłapa (przepustnica) zwrotna motylkowa do kanałów okrągłych. Obudowa wykonana z galwanizowanej blachy stalowej, łopatki przepustnicy wykonane z blachy aluminiowej. Kłapa zapewnia przepływ w kanale wentylacyjnym tylko w jednym kierunku, zgodnym ze strzałką na obudowie.

montaż:

Naciąg sprężynowy sprawia, że przepustnica może być w zasadzie montowana w każdej pozycji (nie zaleca się montażu z kierunkiem przepływu powietrza pionowo w dół).

RSK

wymiary

Typ	Ød [mm]	L [mm]	L1 [mm]	waga [kg]
RSK 100	100	88	26	0,13
RSK 125	125	88	19	0,17
RSK 150	150	88	31	0,22
RSK 160	160	88	36	0,24
RSK 200	200	88	56	0,29
RSK 250	250	128	61	0,68
RSK 315	315	128	94	0,81
RSK 355	355	198	94	1,56
RSK 400	400	198	94	1,68

