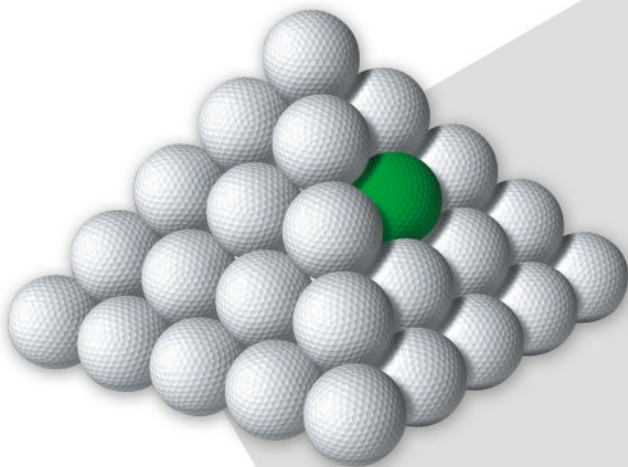




Cennik 2011



Strongair Solutions

Obowiązuje od dnia 01.04.2011

*Cennik PLN wersja 4.00. Obowiązuje od 01.04.2011r.
Ceny w PLN bez VAT, loco magazyn Kraków.
Cennik nie stanowi oferty w rozumieniu Prawa Handlowego.
Zastrzegamy sobie prawo zmiany cen.*

Wentylatory do kanałów okrągłych

ML	2
JETTEC	2
JETTEC EC	3
RM	3
RP	3
RPR	4
RPT	4
M-BOX	4
ACUBOX.F	5
ACUBOX.B	5
ACUBOX.D	5
IZOBOX	6
IZOBOX.R	6
MBC	6

Akcesoria do wentylatorów do kanałów okrągłych

FBM	7
FBB	7
OFK	7
RSK	8
IRIS	8
SDF	8
SDS	9
SG	9
URK	9

Wentylatory do kanałów prostokątnych

JETTEC REC	10
DRF	10
DRB	11
DRBI	11

Akcesoria do wentylatorów do kanałów prostokątnych

VS	12
VKK	12

Wentylatory dachowe

CAPP	13
DVR	13
DVR.P	13
ROOFTEC	14
ISOROOFTEC	14

Akcesoria do wentylatorów dachowych

DSF	14
DSS	15
DSF AL	15
DSS AL	15
DAF	15
DAS	16
DVK	16
DAP	16
DKP	16

Wentylatory promieniowe

GE	17
GD	17
TMD	18-19
TDA	19-21
TSA	22

Wentylatory osiowe

SHARK	23
SHARK EC	23
WAF	23
CAF	24

Akcesoria do wentylatorów osiowych

GSP	25
GSA	25

Wentylatory wyciągowe kuchenne

COOKVENT	26
COOKVENT.F	26
MBC.K	26
E-BOX	27
EW GS	27
EW	27
ER	27

Akcesoria do wentylatorów wyciągowych

WKS	28
WSH	28
MBS	28
USB	28
TW MBC	28

Wentylatory domowe

SLIM	29
BASE	29
LINO	29

System wentylacji jednorurowej

LF/M	30-31
------	-------

Centrale wentylacyjne

FFHC	32
SL	32-34
ETA	35
FG	35
RLI/RLE	36

Nagrzewnice kanałowe

EHM	37
HCD	37-38
HRD	38-39

Akcesoria elektryczne

TH-1	40
TH-2	40
EHC1	40
EHC3	40
SMT 3	40
SMT D	40
MTV-1/010	41
MTP 10	41
ETX	41
STL	41
STLS	41
STL MF	42
EVS	42
EVSS	42
ATR 1	42
STR 1	43
STRS 1	43
RTR 1	43
STRA 1	43
ST2R 1	44
SC2 1	44
SC2A 1	44
STPS 1	44
ATR 4	45
STR 4	45
STRS 4	45
STRA 4	45
ST2R 4	46
SC2 4	46
SC2A 4	46
STPS 4	46
BDT	47
ECC	47
SERIA-S	47
SERIA-R	48
RHE	48
IMRT	48
TRSK	48
CON P1000	49
PSW	49
PSE	49
PSED	49
VTR	50
GS	50
SET	50
STDT	50
U EK230E	50

ML

(katalog strona: 7-8)



Diagonalny wentylator kanałowy. Obudowa wykonana z wysokiej klasy tworzywa na bazie polimeru. Dzięki unikalnej konstrukcji możliwe jest zainstalowanie w praktycznie dowolnej pozycji.

Nazwa podtyp	Nr artykułu	Ød [mm]	\dot{V}_{max} [m ³ /h]	Δp_{max} [Pa]	U [V]	LpA [dB(A)]	Cena netto [zł]
ML 100/250	11002500	100	256/187	170/130	230	23/20	285,00
ML 100/250T	11002501	100	256/187	170/130	230	23/20	339,00
ML 125/350	11253500	125	328/234	165/120	230	24/20	315,00
ML 150/500	11505000	150	522/443	200/165	230	35/31	385,00
ML 150/500T	11505001	150	522/443	200/165	230	35/31	430,00
ML 160/500	11605000	160	522/443	200/165	230	35/31	385,00
ML 160/500T	11605001	160	522/443	200/165	230	35/31	430,00
ML 200/900	12009000	200	900/504	250/200	230	37/34	599,00

JETTEC

(katalog strona: 9-20)



Diagonalny wentylator kanałowy. Dzięki unikalnym rozwiązaniom redukującym straty przepływu JETTEC osiąga efektywność do 50% większą od standardowych wentylatorów kanałowych oraz do 30% mniejsze zużycie energii.

Nazwa podtyp	Nr artykułu	Ød [mm]	\dot{V}_{max} [m ³ /h]	Δp_{max} [Pa]	U [V]	m [kg]	Cena netto [zł]
JETTEC 200/900S	11652700	200	925	330	230	2,9	605,00
JETTEC 250/1600S	11622700	250	1623	450	230	5,3	985,00
JETTEC 250/1700S	11238200	250	1715	485	230	6,4	1084,00
JETTEC 280/2300S	11533400	280	2350	570	230	8,3	1145,00
JETTEC 315/2300S	11701000	315	2350	570	230	8,4	1209,00
JETTEC 315/3500S	11220200	315	3480	740	230	14,2	1994,00
JETTEC 355/2600S	11236900	355	2560	260	230	13,5	1999,00
JETTEC 355/5000S	11275700	355	4940	930	230	17,3	2399,00
JETTEC 400/3400S	11938000	400	3440	310	230	12,8	3136,00
JETTEC 450/5000S	11933600	450	5220	425	230	18,4	3728,00
JETTEC 500/6700S	11806100	500	6720	470	230	23,2	4258,00
JETTEC 560/9600S	11934900	560	9614	650	230	38,0	5706,00
JETTEC 630/14000S	11932400	630	14000	775	230	43,1	6553,00
JETTEC 250/2400F	11898000	250	2380	900	3*230	6,6	1271,00
JETTEC 315/4300F	11275900	315	4285	1160	3*230	15,5	2104,00
JETTEC 355/5100F	11276000	355	5000	960	3*230	17,5	2260,00
JETTEC 400/5200F	11937700	400	5160	705	3*230	14,8	3255,00
JETTEC 400/6900F	11967700	400	6910	1284	3*400	20,3	3813,00
JETTEC 450/7300F	11857000	450	7345	860	3*230	18,9	3968,00
JETTEC 500/9900F	11758000	500	9930	1030	3*230	23,6	4201,00
JETTEC 560/10300F	11934700	560	10350	740	3*400	28,0	5666,00
JETTEC 630/15800F	11789100	630	15800	960	3*400	39,3	6320,00
JETTEC 710/20200F	11935600	710	20200	990	3*400	49,0	8311,00

Diagonalny wentylator kanałowy. Dzięki unikalnym rozwiązaniom redukującym straty przepływu oraz wyposażeniu w silniki EC wydajność pracy wentylatora wzrosła o około 50% w stosunku do standardowych wentylatorów z wirnikami promieniomymi i o około 11% w stosunku do modeli JETTEC z silnikami asynchronicznymi AC.

Nazwa podtyp	Nr artykułu	Ød [mm]	\dot{V}_{max} [m³/h]	Δp_{max} [Pa]	U [V]	m [kg]	Cena netto [zł]
JETTEC 250/2200EC	12235500	250	2240	865	230	6,5	3449,00
JETTEC 280/2900EC	12235700	280	2870	830	230	6,9	3772,00
JETTEC 315/3500EC	12236000	315	3460	750	230	9,0	3836,00
JETTEC 400/7100EC	11938400	400	7120	1394	230	19,6	4094,00
JETTEC 450/8700EC	11933700	450	8670	1200	230	20,7	4384,00
JETTEC 500/10900EC	11932100	500	10900	1150	3*400	21,3	5318,00
JETTEC 560/13100EC	11935100	560	13080	1160	3*400	31,0	6221,00
JETTEC 630/15100EC	11932200	630	15100	893	3*400	38,4	7526,00
JETTEC 710/20200EC	11935900	710	20200	1046	3*400	50,7	9026,00

JETTEC EC

(katalog strona: 21-26)



Promieniowy wentylator kanałowy. Obudowa wykonana z tłoczonej blachy stalowej cynkowanej galvanicznie i lakierowanej epoksydowo na kolor jasnoszary (RAL 7035). Obudowa posiada znormalizowane króćce przyłączeniowe z tolerancją ujemną (nyplowe) do podłączenia w systemie okrągłych kanałów wentylacyjnych. Na obudowie przymocowano puszkę przyłączeniową.

Nazwa podtyp	Nr artykułu	Ød [mm]	\dot{V}_{max} [m³/h]	Δp_{max} [Pa]	U [V]	m [kg]	Cena netto [zł]
RM 100/200	10416900	100	190	340	230	2,8	314,00
RM 100/250	10418900	100	250	360	230	2,7	318,00
RM 125/300	10419200	125	298	331	230	2,6	314,00
RM 125/350	10419400	125	338	353	230	2,6	318,00
RM 150/450	10419600	150	468	346	230	2,9	351,00
RM 150/650	10419800	150	639	439	230	4,0	438,00
RM 160/450	10420000	160	446	355	230	3,0	351,00
RM 160/700	10420200	160	691	433	230	4,2	438,00
RM 200/800	10420900	200	812	462	230	4,2	441,00
RM 200/1100	10422000	200	1115	570	230	5,1	530,00
RM 250/900	10421300	250	888	475	230	4,3	441,00
RM 250/1200	10422200	250	1185	580	230	5,0	584,00
RM 315/1300	10420500	315	1330	600	230	5,6	594,00
RM 315/1800	10420700	315	1770	710	230	6,1	762,00

RM

(katalog strona: 27-33)



Promieniowy wentylator kanałowy. Obudowa wykonana z polipropylenu (PP) w kolorze przyciemnionej bieli. Obudowa posiada znormalizowane króćce przyłączeniowe z tolerancją ujemną (nyplowe) do podłączenia w systemie okrągłych kanałów wentylacyjnych.

Nazwa podtyp	Nr artykułu	Ød [mm]	\dot{V}_{max} [m³/h]	Δp_{max} [Pa]	U [V]	m [kg]	Cena netto [zł]
RP 100/200	10449500	100	240	340	230	2,3	321,00
RP 100/250	10450600	100	270	360	230	2,3	321,00
RP 125/300	10450700	125	310	340	230	2,2	321,00
RP 125/350	10450800	125	350	350	230	2,3	321,00
RP 150/450	10450900	150	470	350	230	2,9	369,00
RP 150/750	10451000	150	760	490	230	3,2	413,00
RP 160/450	10451200	160	458	351	230	2,8	369,00
RP 160/800	10451300	160	785	483	230	3,2	413,00
RP 200/800	10451400	200	814	477	230	3,2	422,00
RP 200/1100	10451500	200	1110	580	230	4,2	557,00
RP 250/800	10451600	250	824	470	230	3,1	422,00
RP 250/1200	10451700	250	1165	580	230	4,1	560,00

RP

(katalog strona: 34-39)



RPR

(katalog strona: 40-43)



Wielobiegowy promieniowy wentylator kanałowy. Obudowa wykonana z tworzywa sztucznego (PA6) w kolorze przydymionej bieli (RAL 7035). Obudowa posiada znormalizowane króćce przyłączeniowe z tolerancją ujemną (nyplowe) do podłączenia w systemie okrągłych kanałów wentylacyjnych. Na obudowie przymocowano puszkę przyłączeniową.

Nazwa podtyp	Nr artykułu	Ød [mm]	\dot{V}_{max} [m ³ /h]	Δp_{max} [Pa]	U [V]	m [kg]	Cena netto [zł]
RPR 100/250	10670600	100	265	290	230	2,4	494,00
RPR 125/350	10669800	125	350	285	230	2,5	498,00
RPR 150/300	10670700	150	460	305	230	3,0	541,00
RPR 150/700	10580200	150	700	400	230	3,6	616,00
RPR 160/500	10670100	160	485	305	230	3,0	541,00
RPR 160/700	10523200	160	690	400	230	3,6	616,00
RPR 200/750	10670200	200	750	395	230	3,6	616,00
RPR 200/1100	10670800	200	1100	555	230	4,4	753,00
RPR 250/750	10609200	250	765	395	230	4,4	616,00
RPR 250/1100	10609300	250	1120	550	230	4,4	753,00

RPT

(katalog strona: 44-47)



Wentylator kanałowy z wbudowaną regulacją przepływu zależną od temperatury. Wentylator posiada wbudowany czujnik temperatury przepływającego powietrza, którego nastawę można wykonać za pomocą pokrętła na obudowie wentylatora. Sterowanie zmianą prędkości odbywa się automatycznie na podstawie nastawy temperatury - jeśli temperatura powietrza rośnie, to prędkość obrotowa również rośnie, wraz z malejącą temperaturą, maleje również wydajność.

Nazwa podtyp	Nr artykułu	Ød [mm]	\dot{V}_{max} [m ³ /h]	Δp_{max} [Pa]	U [V]	m [kg]	Cena netto [zł]
RPT 100/250	10670601	100	265	290	230	2,5	731,00
RPT 125/350	10669801	125	350	285	230	2,5	731,00
RPT 150/300	10670701	150	460	305	230	3,0	781,00
RPT 150/700	10580201	150	700	400	230	3,6	867,00
RPT 160/500	10670101	160	485	305	230	3,0	781,00
RPT 160/700	10523201	160	700	400	230	3,6	867,00
RPT 200/750	10670201	200	750	395	230	3,6	875,00
RPT 200/1100	10670801	200	1100	555	230	4,3	1041,00
RPT 250/750	10609201	250	765	395	230	3,5	875,00
RPT 250/1100	10609301	250	1120	560	230	4,4	1041,00

M-BOX

(katalog strona: 48-50)



Wentylatory wyposażone są w jednostronnie ssące wirniki z łopatkami wygiętymi do tyłu, napędzane silnikami z wirującą obudową. Zespół silnik - koło wirnikowe zamocowany jest na pokrywie serwisowej, co znacznie ułatwia obsługę. Obudowa wentylatora wykonywana jest z galwanizowanej blachy stalowej.

Nazwa podtyp	Nr artykułu	Ød [mm]	\dot{V}_{max} [m ³ /h]	Δp_{max} [Pa]	U [V]	m [kg]	Cena netto [zł]
M-BOX 100/300	10546200	100	285	325	230	5,3	594,00
M-BOX 125/300	10546400	125	315	310	230	5,3	594,00
M-BOX 150/300	10546600	150	320	320	230	5,3	594,00
M-BOX 160/350	11152300	160	345	335	230	5,5	620,00
M-BOX 200/600	10546800	200	625	415	230	8,8	726,00
M-BOX 250/1000	10547000	250	1035	585	230	10,5	888,00
M-BOX 315/1500	10547200	315	1545	735	230	12,9	1042,00

Promieniowy wentylator kanałowy. Prostokątna obudowa izolowana akustycznie wykonana z galwanizowanej blachy stalowej, z odchylaną pokrywą serwisową. Łatwo demontowalny moduł silnika i wirnika. Wirnik z łopatkami pochylonymi do przodu.

ACUBOX.F

(katalog strona: 51-56)



Nazwa podtyp	Nr artykułu	Ød [mm]	\dot{V}_{max} [m ³ /h]	Δp_{max} [Pa]	U [V]	m [kg]	Cena netto [zł]
ACUBOX.F 125/300	11487600	125	290	360	230	11,0	1083,00
ACUBOX.F 125/350	11487500	125	365	370	230	11,0	1083,00
ACUBOX.F 150/400	11487700	150	380	370	230	11,0	1095,00
ACUBOX.F 160/400	11487200	160	390	370	230	11,0	1095,00
ACUBOX.F 200/700	11485500	200	710	400	230	12,5	1276,00
ACUBOX.F 250/1100	11485400	250	1050	440	230	16,5	1579,00
ACUBOX.F 250/1600	11485900	250	1560	305	230	28,7	2998,00
ACUBOX.F 315/1800	11486000	315	1868	420	230	24,3	2224,00
ACUBOX.F 355/2600	11486700	355	2620	512	230	43,0	3868,00
ACUBOX.F 400/2700	11486800	400	2720	510	230	43,0	3868,00
ACUBOX.F 500/6000	10440900	500	6020	385	230	67,8	6608,00

Promieniowy wentylator kanałowy. Prostokątna obudowa izolowana akustycznie wykonana z galwanizowanej blachy stalowej, z odchylaną pokrywą serwisową. Łatwo demontowalny moduł silnika i wirnika. Wirnik z łopatkami pochylonymi do tyłu.

ACUBOX.B

(katalog strona: 57-63)



Nazwa podtyp	Nr artykułu	Ød [mm]	\dot{V}_{max} [m ³ /h]	Δp_{max} [Pa]	U [V]	m [kg]	Cena netto [zł]
ACUBOX.B 125/350	11487300	125	330	390	230	11,4	1095,00
ACUBOX.B 150/550	11488200	150	565	450	230	17,9	1450,00
ACUBOX.B 150/750	11488300	150	750	710	230	18,4	1579,00
ACUBOX.B 160/600	11488400	160	600	450	230	17,6	1450,00
ACUBOX.B 160/800	11488500	160	790	700	230	18,6	1579,00
ACUBOX.B 200/700	11488600	200	680	440	230	17,6	1456,00
ACUBOX.B 200/900	11488700	200	940	660	230	18,5	1595,00
ACUBOX.B 250/1100	11488900	250	1060	645	230	18,6	1676,00
ACUBOX.B 250/1200	11485700	250	1230	760	230	25,4	2031,00
ACUBOX.B 315/1500	11485800	314	1510	730	230	24,9	2095,00
ACUBOX.B 355/2900T	11486500	355	2860	565	400	44,5	4884,00
ACUBOX.B 400/3200T	11486600	400	3170	570	400	43,8	5141,00
ACUBOX.B 450/4400T	10665100	450	4390	670	400	69,5	6092,00

Wentylator kanałowy z podwójnym modulem silnikowo-wirnikowym. Główna zasada działania wentylatora polega na tym, że jednocześnie pracuje tylko jeden wentylator umieszczony wewnątrz obudowy. Drugi wentylator załączając się w wypadku uszkodzenia pierwszego.

ACUBOX.D

(katalog strona: 64-66)



Nazwa podtyp	Nr artykułu	Ød [mm]	\dot{V}_{max} [m ³ /h]	Δp_{max} [Pa]	U [V]	m [kg]	Cena netto [zł]
ACUBOX.D 125/300	11485000	125	290	330	230	17,3	1891,00
ACUBOX.D 150/300	11485100	150	330	315	230	17,3	1925,00
ACUBOX.D 200/700	11486100	200	670	360	230	25,9	2355,00
ACUBOX.D 250/1000	11486200	250	1020	400	230	27,3	2920,00
ACUBOX.D 315/2500	10438100	315	2470	375	230	71,3	6935,00
ACUBOX.D 355/2500	10438700	355	2520	375	230	69,2	7001,00
ACUBOX.D 400/2700	10439000	400	2660	375	230	71,8	7068,00

IZOBOX

(katalog strona: 67-71)



Promieniowy wentylator kanałowy. Prostokątna obudowa ze zredukowaną izolacją akustyczną wykonana z galwanizowanej blachy stalowej, z odchylaną pokrywą serwisową. Łatwo demontowalny moduł silnika i wirnika.

Nazwa podtyp	Nr artykułu	Ød [mm]	\dot{V}_{max} [m ³ /h]	Δp_{max} [Pa]	U [V]	m [kg]	Cena netto [zł]
IZOBOX 125/400	11487900	125	360	400	230	10,1	953,00
IZOBOX 150/400	11488000	150	380	360	230	10,3	960,00
IZOBOX 160/400	11487100	160	380	360	230	10,1	960,00
IZOBOX 200/700	11485600	200	680	385	230	11,2	1057,00
IZOBOX 250/1100	11485300	250	1050	450	230	15,0	1366,00
IZOBOX 315/1700	11486400	315	1880	450	230	22,5	1953,00
IZOBOX 355/2700	11486900	355	2730	530	230	43,2	3404,00
IZOBOX 400/2700	11487000	400	2740	540	230	43,0	3439,00

IZOBOX.R

(katalog strona: 72-74)



Czterobiegowy promieniowy wentylator kanałowy. Prostokątna obudowa ze zredukowaną izolacją akustyczną wykonana z galwanizowanej blachy stalowej, z odchylaną pokrywą serwisową. Łatwo demontowalny moduł silnika i wirnika.

Nazwa podtyp	Nr artykułu	Ød [mm]	\dot{V}_{max} [m ³ /h]	Δp_{max} [Pa]	U [V]	m [kg]	Cena netto [zł]
IZOBOX.R 125/350	11583900	125	341	390	230	10,8	1128,00
IZOBOX.R 160/400	11584200	160	395	370	230	10,7	1128,00
IZOBOX.R 200/700	11584900	200	705	480	230	16,7	1483,00
IZOBOX.R 250/1100	11586600	250	1100	680	230	17,0	1579,00

MBC

(katalog strona: 75-79)



Promieniowy wentylator kanałowy. Obudowa wykonana z galwanizowanej blachy stalowej ma kształt sześcianu składającego się z ramy i paneli bocznych, których ustawienie można zmieniać względem wlotu, przez co wentylator może być dostosowany do pracy w różnego rodzaju instalacjach. Standardowo wlot i wylot umieszczone są w jednej linii.

Nazwa podtyp	Nr artykułu	Ød [mm]	\dot{V}_{max} [m ³ /h]	Δp_{max} [Pa]	U [V]	m [kg]	Cena netto [zł]
MBC 28N/2700S	10445000	-	2690	860	230	36	3066,00
MBC 28N/315/2500S	11186300	315/315	2510	840	230	38,9	3226,00
MBC 28N/355/2700S	11186400	355/355	2680	845	230	40,3	3226,00
MBC 31N/3800S	10456800	-	3840	1070	230	37,9	3146,00
MBC 31N/315/3500S	11186500	315/315	3500	1050	230	39,5	3304,00
MBC 31N/355/3700S	11186600	355/355	3650	1045	230	41	3304,00
MBC 40N/4100S	10461300	-	4130	430	230	64,7	3782,00
MBC 40N/400/4000S	11187300	400/400	3980	440	230	64,7	4022,00
MBC 40N/450/4000S	11187400	450/450	4060	430	230	66	4261,00
MBC 45N/5700S	10461400	-	5720	550	230	60,3	3982,00
MBC 45N/450/5400S	11187900	450/450	5370	565	230	60,3	4459,00
MBC 45N/500/5500S	11188000	500/500	5530	555	230	65	4459,00
MBC 50N/8000S	10461500	-	8020	645	230	70,5	4340,00
MBC 50N/450/6900S	11188300	450/450	6880	675	230	74,5	4818,00
MBC 50N/500/7200S	11188400	500/500	7220	685	230	72,7	4818,00
MBC 56N/12200T	12230200	-	12172	867	400	115,0	5574,00

Filtr kanałowy z wkładem klasy EU3 do wstępnego oczyszczania powietrza nawiewanego. Obudowa wykonana z galwanizowanej blachy stalowej. Pokrywa filtra zamykana na zamki skrzyniowe, doszczelniona uszczelką gumową na krawędziach oraz na przekątnej, wzdłuż ramki filtra.

Nazwa podtyp	Nr artykułu	Ød [mm]	Cena netto [zł]
FBM 100	20130100	100	139,00
FBM 125	20130125	125	149,00
FBM 150	20130150	150	186,00
FBM 160	20130160	160	186,00
FBM 200	20130200	200	208,00
FBM 250	20130250	250	223,00
FBM 315	20130315	315	218,00
FBM 355	20130355	355	297,00
FBM 400	20130400	400	336,00
Wkład do FBM 100-160		100-160	21,00
Wkład do FBM 200-250		200-250	26,00
Wkład do FBM 315-400		315-400	32,00

FBM

(katalog strona: 80)

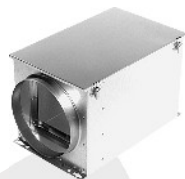


Kasetowy filtr kanałowy z wkładami kieszeniowymi (dostępne klasy EU3, EU5 i EU7) przeznaczony do wstępnego oczyszczania powietrza nawiewanego. Obudowa wykonana z galwanizowanej blachy stalowej.

Nazwa podtyp	Nr artykułu	Ød [mm]	Cena netto [zł]
FBB 100	21130100	100	238,00
FBB 125	21130125	125	289,00
FBB 150	21130150	150	303,00
FBB 160	21130160	160	303,00
FBB 200	21130200	200	330,00
FBB 250	21130250	250	375,00
FBB 315	21130315	315	464,00
FBB 355	21130355	355	515,00
FBB 400	21130400	400	546,00
Wkład EU3 do FBB 100-250	21002503	100-250	53,00
Wkład EU3 do FBB 315-400	23154003	315-400	79,00
Wkład EU5 do FBB 100-250	21002505	100-250	65,00
Wkład EU5 do FBB 315-400	23154005	315-400	89,00
Wkład EU7 do FBB 100-250	21002507	100-250	110,00
Wkład EU7 do FBB 315-400	23154007	315-400	168,00

FBB

(katalog strona: 81)



Szybkoszaciskowe klamry montażowe ze stali galwanizowanej wyklejone od wewnątrz pianką z gumy neoprenowej zapewniającą szczelność połączenia i tłumienie wibracji.

Nazwa podtyp	Nr artykułu	Ød [mm]	Cena netto [zł]
OFK 100	20010100	100	23,00
OFK 125	20010125	125	23,00
OFK 150	20010150	150	27,00
OFK 160	20010160	160	27,00
OFK 200	20010200	200	28,00
OFK 250	20010250	250	30,00
OFK 280	20010280	280	36,00
OFK 315	20010315	315	37,00
OFK 355	20010355	355	46,00
OFK 400	20010400	400	55,00
OFK 450	20010450	450	59,00
OFK 500	20010500	500	64,00
OFK 560	20010560	560	69,00
OFK 630	20010630	630	75,00
OFK 710	20010710	710	81,00

OFK

(katalog strona: 82)



RSK

(katalog strona: 82)



Kłapa (przepustnica) zwrotna motylkowa do kanałów okrągłych. Obudowa wykonana z galwanizowanej blachy stalowej, łopatkę przepustnicy wykonane z blachy aluminiowej.

Nazwa podtyp	Nr artykułu	Ød [mm]	Cena netto [zł]
RSK 100	20400100	100	26,00
RSK 125	20400125	125	29,00
RSK 150	20400150	150	35,00
RSK 160	20400160	160	40,00
RSK 200	20400200	200	47,00
RSK 250	20400250	250	49,00
RSK 315	20400315	315	78,00
RSK 355	20400355	355	170,00
RSK 400	20400400	400	186,00

IRIS

(katalog strona: 83)



Przepustnica soczewkowa do pomiaru i dokładnej regulacji przepływu. Główne atuty to niski poziom hałasu oraz współosiowy z kanałem wentylacyjnym przepływ powietrza. Obudowa i łopatkę wykonane z galwanizowanej blachy stalowej, mechanizm regulacyjny z tworzywa sztucznego, uszczelki na przyłączach nypłowych z gumy EPDM.

Nazwa podtyp	Nr artykułu	Ød [mm]	Cena netto [zł]
IRIS 080	20410080	80	138,00
IRIS 100	20410100	100	102,00
IRIS 125	20410125	125	123,00
IRIS 160	20410160	160	138,00
IRIS 200	20410200	200	154,00
IRIS 250	20410250	250	237,00
IRIS 315	20410315	315	320,00
IRIS 400	20410400	400	567,00
IRIS 500	20410500	500	907,00
IRIS 630	20410630	630	1329,00
IRIS 800	20410800	800	2206,00

SDF

(katalog strona: 84)



Giętki tłumik akustyczny do kanałów okrągłych. Wewnętrzna warstwa to perforowany aluminiowy przewód półelastyczny, warstwę zewnętrzną stanowi płaszcz z kilkuwarstwowej folii aluminiowej (wysoka odporność mechaniczna, trudno zapalna).

Nazwa podtyp	Nr artykułu	Ød [mm]	Cena netto [zł]
SDF 100/600	20301100	100	144,00
SDF 100/1200	20303100	100	163,00
SDF 125/600	20301125	125	153,00
SDF 125/1200	20303125	125	170,00
SDF 150/600	20301150	150	168,00
SDF 150/1200	20303150	150	183,00
SDF 160/600	20301160	160	180,00
SDF 160/1200	20303160	160	192,00
SDF 200/600	20301200	200	223,00
SDF 200/1200	20303200	200	252,00
SDF 250/600	20301250	250	257,00
SDF 250/1200	20303250	250	292,00
SDF 315/600	20301315	315	317,00
SDF 315/1200	20303315	315	381,00

Tłumik akustyczny wykonany w technologii SPIRO. Warstwa wewnętrzna (perforowana) i zewnętrzna (gładka) wykonane z galwanizowanej taśmy stalowej. Warstwa tłumiąca - wełna mineralna o grubości 50mm.

Nazwa podtyp	Nr artykułu	Ød [mm]	Cena netto [zł]
SDS 100/600	20311100	100	127,00
SDS 100/900	20312100	100	163,00
SDS 125/600	20311125	125	139,00
SDS 125/900	20312125	125	183,00
SDS 160/600	20311160	160	176,00
SDS 160/900	20312160	160	225,00
SDS 200/600	20311200	200	201,00
SDS 200/900	20312200	200	259,00
SDS 250/600	20311250	250	251,00
SDS 250/900	20312250	250	321,00
SDS 315/600	20311315	315	321,00
SDS 315/900	20312315	315	423,00
SDS 355/600	20311355	355	443,00
SDS 355/900	20312355	355	686,00
SDS 400/600	20311400	400	673,00
SDS 400/900	20312400	400	783,00

SDS

(katalog strona: 85)



Kratka osłonowa zabezpieczająca przed niepożądanym dostępem wewnątrz wentylatorów kanałowych z króćcami nypłowymi w średnicach od 100 do 315mm.

Nazwa podtyp	Nr artykułu	Ød [mm]	Cena netto [zł]
SG 100	20020100	100	18,00
SG 125	20020125	125	18,00
SG 150	20020150	150	24,00
SG 160	20020160	160	24,00
SG 200	20020200	200	27,00
SG 250	20020250	250	36,00
SG 315	20020315	315	45,00

SG

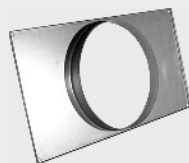
(katalog strona: 86)



Płyta adaptacyjna do wentylatorów kanałowych z króćcem okrągłym umożliwiająca montaż urządzeń w kanałach prostokątnych. Płyta dedykowana do wentylatorów JETTEC.

Nazwa podtyp	Nr artykułu	wym. króćca [mm]	Cena netto [zł]
URK 50/25/250	11463800	500 x 250 – Ø 250	63,00
URK 50/30/250	11463900	500 x 300 – Ø 250	69,00
URK 50/30/280	11519300	500 x 300 – Ø 280	69,00
URK 60/30/315	11464000	600 x 300 – Ø 315	77,00
URK 60/35/355	11464100	600 x 350 – Ø 355	84,00

URK



JETTEC REC

(katalog strona: 89-93)



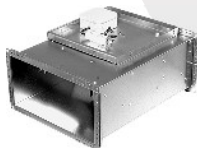
Wentylator do kanałów prostokątnych. Konstrukcja składa się z diagonalnego wentylatora JETTEC – w niektórych modelach występują dwa wentylatory, oraz prostokątnej obudowy. Po zdjęciu pokrywy sekcję wentylatora można w całości wymontować w celach serwisowych.

Nazwa podtyp	Nr artykułu	wym. króćca [mm]	\dot{V}_{max} [m ³ /h]	Δp_{max} [Pa]	U [V]	m [kg]	Cena netto [zł]
JETTEC REC 50/25/1700S	12127400	538/288	1740	490	230	14,5	1578,00
JETTEC REC 50/30/2400S	12127500	538/338	2425	608	230	17,0	1699,00
JETTEC REC 60/30/2400S	12127700	638/338	2405	599	230	18,3	1835,00
JETTEC REC 60/30/4900S*	12127900	638/338	4906	621	230	26,1	2575,00
JETTEC REC 60/35/3500S	12128100	638/388	3508	739	230	25,0	2315,00
JETTEC REC 60/35/4900S*	12128300	638/388	4947	603	230	26,9	2639,00
JETTEC REC 60/35/5000S	12128500	638/388	4974	942	230	27,1	2499,00
JETTEC REC 70/40/7100S*	12128700	738/438	7143	714	230	44,0	4155,00
JETTEC REC 80/50/10000S*	12128900	838/538	10048	954	230	51,6	4599,00

* dwa wentylatory JETTEC

DRF

(katalog strona: 94-100)



Promieniowy wentylator kanałowy przeznaczony do instalacji kolnierzonej (20mm) w ciągu prostokątnych kanałów wentylacyjnych. Prostokątna obudowa wykonana z galwanizowanej blachy stalowej, z odchylaną pokrywą serwisową, na której zawieszono moduł silnika i wirnika. Wirnik z łopatkami pochylonymi do przodu.

Nazwa podtyp	Nr artykułu	wym. króćca [mm]	\dot{V}_{max} [m ³ /h]	Δp_{max} [Pa]	U [V]	m [kg]	Cena netto [zł]
DRF 30/15/600S	11623900	338/216	574	528	230	8,5	641,00
DRF 40/20/900S	11613800	438/267	930	220	230	12,0	907,00
DRF 50/25/1800S	11614000	538/314	1830	308	230	15,6	1939,00
DRF 50/25/1900T	11628700	538/314	1910	310	400	15,5	1939,00
DRF 50/30/2100S	11614200	538/364	1980	385	230	18,6	2033,00
DRF 50/30/1600S	11627200	538/364	1603	185	230	17,4	2064,00
DRF 50/30/2400T	11627500	538/364	2350	400	400	18,6	2033,00
DRF 50/30/1800T	11628200	538/364	1830	178	400	17,7	2064,00
DRF 60/30/2700S	11614400	638/364	2700	523	230	22,8	2472,00
DRF 60/30/2500T	11628400	638/364	2542	570	400	22,5	2472,00
DRF 60/35/2700S	11614600	638/414	2700	500	230	23,6	2534,00
DRF 60/35/3000S	11631200	638/414	2985	312	230	27,4	3035,00
DRF 60/35/2800T	11628000	638/414	2816	540	400	23,3	2502,00
DRF 60/35/4400T	11631300	638/414	4350	666	400	33,0	3472,00
DRF 60/35/3200T	11631400	638/414	3207	306	400	27,5	3035,00
DRF 70/40/6700T	11614800	738/464	6720	861	400	50,4	5225,00
DRF 80/50/7100T	11629200	837/563	7134	1134	400	70,1	6070,00
DRF 80/50/6700T	11615000	837/563	6720	528	400	70,1	5569,00
DRF 100/50/9600T	11615200	1037/563	9640	672	400	79,8	6101,00

Promieniowy wentylator kanałowy przeznaczony do instalacji kołnierzej (20mm) w ciągu prostokątnych kanałów wentylacyjnych. Prostokątna obudowa wykonana z galwanizowanej blachy stalowej, z odchylaną pokrywą serwisową, na której zawieszono moduł silnika i wirnika. Wirnik z łopatkami pochylonymi do przodu.

DRB

(katalog strona: 101-104)



Nazwa podtyp	Nr artykułu	wym. króćca [mm]	\dot{V}_{\max} [m ³ /h]	Δp_{\max} [Pa]	U [V]	m [kg]	Cena netto [zł]
DRB 30/15/500 S	10898100	298/148	480	350	230	7,1	641,00
DRB 40/20/1300 S	10936700	398/196	1260	620	230	11,9	938,00
DRB 50/25/1700 S	10903300	498/248	1740	750	230	15,7	1157,00
DRB 60/35/2900 S	11023800	600/350	2880	430	230	24,5	2722,00
DRB 60/35/4000 T	11024200	600/350	3860	540	400	28,8	3410,00
DRB 70/40/5600 T	11024900	700/400	5640	670	400	46,0	3723,00
DRB 80/50/8100 T	11027700	800/500	8100	870	400	65,7	4943,00
DRB 100/50/10100 T	11030900	1000/500	10320	1040	400	84,5	5601,00

Promieniowy wentylator kanałowy przeznaczony do instalacji kołnierzej (20mm) w ciągu prostokątnych kanałów wentylacyjnych. Prostokątna, izolowana akustycznie obudowa wykonana z galwanizowanej blachy stalowej, ze zdejmowaną pokrywą serwisową. Wirnik z łopatkami pochylonymi do tyłu.

DRBI

(katalog strona: 105-107)



Nazwa podtyp	Nr artykułu	wym. króćca [mm]	\dot{V}_{\max} [m ³ /h]	Δp_{\max} [Pa]	U [V]	m [kg]	Cena netto [zł]
DRBI 50/25/1800 S	11697000	498/248	1695	695	230	23,5	1689,00
DRBI 60/35/3900 T	11489900	598/348	3950	510	400	46,8	4506,00
DRBI 70/40/5300 T	10491000	698/398	5320	615	400	66,8	5288,00
DRBI 80/50/8300 T	10490800	798/498	8280	810	400	87,6	6821,00
DRBI 100/50/10200 T	10490500	998/498	10220	980	400	109,2	7634,00

VS

(katalog strona: 108)



Złącze przeciwdrganiowe dla wentylatorów montowanych w kanałach prostokątnych. Składa się z dwóch kołnierzy ze stali ocynkowanej połączonych taśmą kompensacyjną z PCV.

Nazwa podtyp	Nr artykułu	wymiary [mm]	Cena netto [zł]
VS 03015	30503015	300 × 150	179,00
VS 04020	30504020	400 × 200	213,00
VS 05025	30505025	500 × 250	228,00
VS 05030	30505030	500 × 300	245,00
VS 06030	30506030	600 × 300	259,00
VS 06035	30506035	600 × 350	266,00
VS 07040	30507040	700 × 400	280,00
VS 08050	30508050	800 × 500	319,00
VS 10050	30510050	1000 × 500	336,00

VKK

(katalog strona: 108)



Żaluzja wywiewna grawitacyjna do montażu ściennego. Otwarcie lameli żaluzji następuje pod wpływem napływającego strumienia powietrza. Zastosowanie żaluzji zapobiega powstawaniu wstecznego ciągu w instalacji wentylacyjnej / otworze wentylacyjnym na zasadzie zaworu zwrotnego, dzięki czemu redukuje straty ciepła oraz chroni wnętrze pomieszczenia / kanału wentylacyjnego przed działaniem czynników atmosferycznych - wiatru, deszczu, śniegu czy gradu.

Nazwa podtyp	Nr artykułu	wymiary [mm]	Cena netto [zł]
VKK 03015	30603015	300 x 150	340,00
VKK 04020	30604020	400 x 200	322,00
VKK 05025	30605025	500 x 250	340,00
VKK 05030	30605030	500 x 300	357,00
VKK 06030	30606030	600 × 300	420,00
VKK 06035	30606035	600 x 350	498,00
VKK 07040	30607040	700 × 400	645,00
VKK 08050	30608050	800 × 500	841,00
VKK 10050	30610050	1000 × 500	1269,00

Dachowy wentylator promieniowy z wyrzutem poziomym. Obudowa wykonana z odpornego na działanie czynników atmosferycznych tworzywa sztucznego z możliwością odchylenia w celach serwisowych. Płyta montażowa malowana proszkowo na kolor szary.

Nazwa podtyp	Nr artykułu	RPM _{max} [1/min]	\dot{V}_{max} [m ³ /h]	Δp_{max} [Pa]	U [V]	m [kg]	Cena netto [zł]
CAPP 2-190/450S	12301400	2537	455	266	230	4,5	590,00
CAPP 2-220/900S	12301200	2630	900	430	230	5,0	620,00
CAPP 2-250/1400S	12301000	2664	1360	595	230	6,0	780,00

CAPP



Dachowy wentylator promieniowy. Obudowa wykonana z blachy aluminiowej, z wylotem pionowym. Silniki przystosowane do regulacji napięciowej. W standardzie kabel zasilający i komplet śrub montażowych.

Nazwa podtyp	Nr artykułu	RPM _{max} [1/min]	\dot{V}_{max} [m ³ /h]	Δp_{max} [Pa]	U [V]	m [kg]	Cena netto [zł]
DVR 2-220/800S	10725300	2730	780	425	230	6,9	751,00
DVR 4-250/600S	10725800	1400	650	155	230	7,2	809,00
DVR 2-250/1300S	10725700	2790	1270	605	230	7,6	809,00
DVR 2-280/1800S	10725900	2650	1760	675	230	10,9	1126,00
DVR 4-315/1700S	10726100	1430	1700	262	230	10,5	1358,00
DVR 4-355/2900S	11009200	1450	2900	363	230	24,0	2568,00
DVR 4-355/2800T	10875300	1440	2800	355	400	23,1	2568,00
DVR 4-400/4200S	11134800	1450	4200	475	230	26,7	3042,00
DVR 4-400/4000T	10876300	1450	4050	470	400	26,4	2847,00
DVR 4-450/5800T	10673700	1450	5850	620	400	36,6	3455,00
DVR 4-500/8000T	10673800	1460	8080	795	400	46,0	4199,00

DVR

(katalog strona: 111-116)

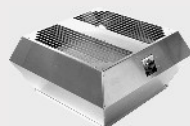


Dachowy wentylator promieniowy. Obudowa wykonana z blachy aluminiowej, z wylotem pionowym. Wbudowany wyłącznik serwisowy. Odchylana płyta montażowa do celów serwisowych. Silniki przystosowane do regulacji napięciowej. W standardzie kabel zasilający i komplet śrub montażowych.

Nazwa podtyp	Nr artykułu	RPM _{max} [1/min]	\dot{V}_{max} [m ³ /h]	Δp_{max} [Pa]	U [V]	m [kg]	Cena netto [zł]
DVR.P 2-220/800S	10677200	2780	780	425	230	7,4	953,00
DVR.P 4-250/600S	10725400	1400	650	155	230	7,6	1069,00
DVR.P 2-250/1300S	10725500	2790	1270	605	230	8,1	1069,00
DVR.P 2-280/1800S	10725600	2650	1760	675	230	11,5	1329,00
DVR.P 4-315/1700S	10726000	1430	1700	262	230	11,0	1444,00
DVR.P 4-355/2900S	11009300	1450	2900	363	230	24,2	2947,00
DVR.P 4-355/2800T	10876400	1440	2800	355	400	23,6	2947,00
DVR.P 4-400/4200S	11135000	1450	4200	475	230	27,2	3294,00
DVR.P 4-400/4000T	10876600	1450	4050	470	400	27,2	3351,00
DVR.P 4-450/5800T	10661100	1450	5850	620	400	38,5	3814,00
DVR.P 4-500/8000T	10669700	1460	8080	795	400	47,0	4728,00

DVR.P

(katalog strona: 117-122)



ROOFTEC

(katalog strona: 123-127)



Dachowy wentylator promieniowy wyposażony w silnik zlokalizowany poza strumieniem przepływającego powietrza. Obudowa w kształcie ośmiokąta skutecznie redukuje straty ciśnienia. Wentylator o pionowym wylocie powietrza, zabezpieczony perforowaną siatką. Wyposażony w uchylną obudowę w celach serwisowych.

Nazwa podtyp	Nr artykułu	RPM _{max} [1/min]	\dot{V}_{max} [m ³ /h]	Δp_{max} [Pa]	U [V]	m [kg]	Cena netto [zł]
ROOFTEC 2-280/2600S	12200300	2890	2658	890	230	26	2705,00
ROOFTEC 2-315/3900S	12170300	2870	3854	1104	230	28	2767,00
ROOFTEC 2-355/4700S	12216200	2900	4678	1244	230	42	3320,00
ROOFTEC 4-400/3900S	12170700	1430	3894	450	230	36	3197,00
ROOFTEC 4-450/5800S	12200600	1430	5851	591	230	46	3812,00
ROOFTEC 4-500/8000S	12171100	1430	7933	719	230	53	4436,00
ROOFTEC 4-560/12000T	12177400	1430	11845	890	400	83	5441,00
ROOFTEC 4-630/15300T	12275800	1449	15304	1203	400	88	6302,00
ROOFTEC 6-710/15100T	12247000	958	15090	670	400	102	8300,00

ISOROOTTEC

(katalog strona: 128-132)



Dachowy wentylator promieniowy wyposażony w silnik zlokalizowany poza strumieniem przepływającego powietrza. Obudowa w kształcie ośmiokąta skutecznie redukuje straty ciśnienia. Wyposażony w izolację akustyczną w postaci 40mm warstwy wełny mineralnej. Wentylator o pionowym wylocie powietrza, zabezpieczony perforowaną siatką. Wyposażony w uchylną obudowę w celach serwisowych.

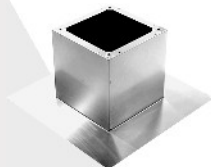
Nazwa podtyp	Nr artykułu	RPM _{max} [1/min]	\dot{V}_{max} [m ³ /h]	Δp_{max} [Pa]	U [V]	m [kg]	Cena netto [zł]
ISOROOTTEC 2-280/2600S	12201300	2890	2658	890	230	34	3289,00
ISOROOTTEC 2-315/3900S	12170500	2870	3854	1104	230	36	3381,00
ISOROOTTEC 2-355/4700S	12216600	2900	4678	1244	230	55	4119,00
ISOROOTTEC 4-400/3900S	12170900	1430	3894	450	230	49	3996,00
ISOROOTTEC 4-450/5800S	12201000	1430	5851	591	230	63	4703,00
ISOROOTTEC 4-500/8000S	12172000	1430	7933	719	230	71	5099,00
ISOROOTTEC 4-560/12000T	12229400	1430	11845	890	400	98	6609,00
ISOROOTTEC 4-630/15300T	12276200	1449	15304	1203	400	103	7931,00
ISOROOTTEC 6-710/15100T	12247300	958	15090	670	400	124	10605,00

Akcesoria do wentylatorów dachowych

Podstawa dachowa do dachów płaskich. Blacha stalowa ocynkowana. Od wewnątrz - izolacja zapobiegająca powstawaniu skroplin.

DSF

(katalog strona: 133)



Nazwa podtyp	Nr artykułu	Cena netto [zł]
DSF 220	40000220	388,00
DSF 280	40000280	412,00
DSF 355	40000355	461,00
DSF 450	40000450	496,00
DSF 560	40000560	650,00
DSF 710	40000710	1158,00

Podstawa dachowa tłumiąca do dachów płaskich. Blacha stalowa ocynkowana. Od wewnątrz - izolacja z wełny mineralnej, tłumiąca i zapobiegająca powstawaniu skroplin.

Nazwa podtyp	Nr artykułu	Cena netto [zł]
DSS 220	40010220	631,00
DSS 280	40010280	728,00
DSS 355	40010355	873,00
DSS 450	40010450	970,00
DSS 560	40010560	1272,00
DSS 710	40010710	2095,00

DSS

(katalog strona: 134)

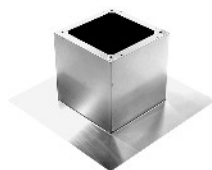


Podstawa dachowa do dachów płaskich. Blacha aluminiowa. Od wewnątrz - izolacja zapobiegająca powstawaniu skroplin.

Nazwa podtyp	Nr artykułu	Cena netto [zł]
DSF 220 AL	40000220	431,00
DSF 280 AL	40000280	498,00
DSF 355 AL	40000355	643,00
DSF 450 AL	40000450	680,00
DSF 560 AL	40000560	1153,00

DSF AL

(katalog strona: 133)



Podstawa dachowa tłumiąca do dachów płaskich. Blacha aluminiowa. Od wewnątrz - izolacja z wełny mineralnej, tłumiąca i zapobiegająca powstawaniu skroplin.

Nazwa podtyp	Nr artykułu	Cena netto [zł]
DSS 220 AL	40010220	704,00
DSS 280 AL	40010280	807,00
DSS 355 AL	40010355	1153,00
DSS 450 AL	40010450	1274,00
DSS 560 AL	40010560	1790,00

DSS AL

(katalog strona: 134)



Przeciwkołnierz (króciec) do wentylatorów dachowych wykonany ze stali ocynkowanej. Umożliwia podłączenie odcinka kanału prostego o przekroju okrągłym.

Nazwa podtyp	Nr artykułu	Ød [mm]	Cena netto [zł]
DAF 180	40200180	183	36,00
DAF 250	40200250	252	58,00
DAF 400	40200400	402	94,00
DAF 560	40200560	569	347,00

DAF

(katalog strona: 135)



DAS

(katalog strona: 135)



Złącze przeciwdrganiowe dla wentylatorów dachowych. Składa się z dwóch kołnierzy ze stali ocynkowanej połączonych taśmą kompensacyjną z PCV.

Nazwa podtyp	Nr artykułu	Ød [mm]	Cena netto [zł]
DAS 180	40500180	183	246,00
DAS 250	40500250	252	253,00
DAS 400	40500400	402	446,00
DAS 560	40500560	569	586,00

DVK

(katalog strona: 136)



Kłapa (przepustnica) zwrotna motylkowa z przyłączem kołnierzym. Obudowa i łopatki wykonane z galwanizowanej blachy stalowej. Kłapa zapewnia przepływ w kanale wentylacyjnym tylko w jednym kierunku, zgodnym ze strzałką na obudowie.

Nazwa podtyp	Nr artykułu	Ød [mm]	Cena netto [zł]
DVK 180	40400180	183	291,00
DVK 250	40400250	252	330,00
DVK 400	40400400	402	554,00
DVK 560	40400560	569	730,00

DAP



Płyta adaptacyjna umożliwiająca podłączenie nypłowe kanału wentylacyjnego do wentylatora zamontowanego np. na podstawie tłumiącej. Wymiary króćca znormalizowane pod rury typu spiro.

Nazwa podtyp	Nr artykułu	Ød [mm]	Cena netto [zł]
DAP 220	40020220	250	88,00
DAP 280	40020280	315	98,00
DAP 355	40020355	400	110,00
DAP 450	40020450	500	145,00
DAP 560	40020560	560	198,00

DKP



Płyta adaptacyjna umożliwiająca podłączenie kołnierzowe kanału wentylacyjnego do wentylatora zamontowanego np. na podstawie tłumiącej. Wymiary króćców przystosowane do montażu akcesoriów DAK, DAS, DVK.

Nazwa podtyp	Nr artykułu	Ød [mm]	Cena netto [zł]
DKP 220	40021220	183	95,00
DKP 280	40021280	252	101,00
DKP 355	40020355	402	110,00
DKP 450	40021450	402	115,00
DKP 560	40021560	569	140,00

Wentylator promieniowy, jednostronnie ssący, z napędem bezpośrednim, wyposażony w wirnik z łopatkami wygiętymi do przodu oraz silnik przystosowany do regulacji prędkości obrotowej.

Nazwa podtyp	Nr artykułu	\dot{V}_{\max} [m ³ /h]	Δp_{\max} [Pa]	U [V]	m [kg]	Cena netto [zł]
GE 2-120/200-0-RS	10024900	202	264	230	2,1	421,00
GE 2-120/200-0-0S	10025100	202	264	230	2	390,00
GE 2-120/300-0-0S	10025200	295	355	230	2	375,00
GE 2-120/300-0-RS	10025300	295	355	230	2,2	406,00
GE 2-120/400-0-0S	10043600	362	364	230	2	379,00
GE 2-120/400-0-RS	10043700	362	364	230	2,1	406,00
GE 2-140/400-0-RS	10044000	374	369	230	2,6	421,00
GE 2-140/400-0-0S	10044100	374	369	230	2,5	390,00
GE 2-140/500-2-RS	10044200	508	356	230	3	464,00
GE 2-140/500-2-0S	10044300	508	356	230	2,9	433,00
GE 2-140/500-1-RS	10044700	488	348	230	3,6	479,00
GE 2-140/500-1-0S	10044800	488	348	230	3,6	448,00
GE 2-160/600-1-0S	10045300	615	586	230	3,4	464,00
GE 2-160/600-1-RS	10058700	615	586	230	3,5	495,00
GE 2-160/600-3-RS	10046000	560	619	230	3,8	708,00
GE 2-160/600-3-0S	10046100	560	619	230	3,8	677,00
GE 2-160/600-2-0S	10046700	627	591	230	3,7	677,00
GE 2-160/600-2-RS	10046800	627	591	230	3,8	708,00
GE 4-160/400-0-RS	10047100	400	152	230	3	472,00
GE 4-160/400-0-0S	10047200	400	152	230	2,9	441,00
GE 2-180/500-0-RS	10047500	528	756	230	4,1	746,00
GE 2-180/500-0-0S	10047600	528	756	230	4	712,00
GE 4-180/600-0-RS	10047700	620	205	230	3,8	665,00
GE 4-180/600-0-0S	10047800	620	205	230	3,7	595,00
GE 4-180/900-0-RS	10047900	945	232	230	4,8	804,00
GE 4-180/900-0-0S	10827900	945	232	230	4,7	762,00

GE

(katalog strona: 139-144)



Wentylator promieniowy, dwustronnie ssący, z napędem bezpośrednim, wyposażony w wirnik z łopatkami wygiętymi do przodu oraz silnik przystosowany do regulacji prędkości obrotowej.

Nazwa podtyp	Nr artykułu	\dot{V}_{\max} [m ³ /h]	Δp_{\max} [Pa]	U [V]	m [kg]	Cena netto [zł]
GD 2-120/500-0-0S	10017800	520	355	230	2	487,00
GD 2-120/500-0-RS	10017900	520	355	230	2,1	518,00
GD 2-120/600-0-0S	10018200	572	345	230	3,3	487,00
GD 2-120/600-0-RS	10018300	572	345	230	3,4	518,00
GD 2-133/600-1-0S	10018400	615	348	230	3,3	495,00
GD 2-133/600-1-RS	10018500	615	348	230	3,4	534,00
GD 2-133/700-0-0S	10806000	714	376	230	3,3	518,00
GD 2-133/700-0-RS	10806100	714	376	230	3,4	na zapytanie
GD 2-133/800-0-0S	10866300	820	450	230	3,7	534,00
GD 2-133/800-0-RS	10866400	820	450	230	3,8	572,00
GD 2-133/1000-2-0S	10020400	970	460	230	4,2	565,00
GD 2-133/1000-4-0S	10806200	1035	500	230	4,5	715,00
GD 2-133/1000-4-RS	10806400	1035	500	230	4,7	754,00
GD 2-133/1000-3-0S	10807100	1035	460	230	4,4	715,00
GD 2-133/1000-3-RS	10807200	1035	460	230	4,7	754,00
GD 2-133/600-2-0S	10022200	575	370	230	3,2	503,00
GD 2-133/600-2-RS	10022300	575	370	230	3,3	541,00
GD 2-133/1000-1-RS	10866700	1000	430	230	4,2	746,00
GD 4-133/700-0-RS	11103800	680	132	230	3,3	557,00
GD 4-133/700-0-0S	11621900	680	132	230	3,2	518,00
GD 4-133/450-0-RS	10024700	450	113	230	1,6	541,00
GD 4-133/450-0-0S	10024600	450	113	230	1,6	503,00

GD

(katalog strona: 145-150)



TMD

(katalog strona: 151-156)



Wentylator promieniowy, niskociśnieniowy, dwustronnie ssący, z napędem bezpośrednim, wyposażony w wirnik z łopatkami wygiętymi do przodu. Silnik montowany do obudowy za pomocą specjalnie wyprofilowanych wsporników.

Nazwa podtyp	Seria	Nr artykułu	\dot{V}_{\max} [m ³ /h]	Δp_{\max} [Pa]	U [V]	m [kg]	Cena netto [zł]
Silnik IP-54 CL-F - I-BIEGOWE							
TMD 5/8 1/20CV 4P.I	L	58120400	550	200	230	2,5	na zapytanie
TMD 7/7 1/10CV 6P.I	L	77110600	1200	120	230	7,0	775,00
TMD 7/7 1/5CV 4P.I	L	77015400	1500	260	230	7,0	791,00
TMD 9/7 1/5CV 6P.I	L	97015600	2000	180	230	11,2	1016,00
TMD 9/7 1/3CV 6P.I	L	97013600	2200	200	230	12,4	1022,00
TMD 9/7 1/2CV 4P.I	L	97012400	2600	420	230	12,9	1029,00
TMD 9/7 3/4CV 4P.I	L	97034400	3000	460	230	13,7	1078,00
TMD 9/9 1/5CV 6P.I	L	99015600	2200	160	230	11,5	1016,00
TMD 9/9 1/3CV 6P.I	L	99013600	2800	265	230	12,7	1029,00
TMD 9/9 1/2CV 4P.I	L	99012400	2800	370	230	13,2	1036,00
TMD 9/9 3/4CV 4P.I	L	99034400	3600	470	230	14,0	1085,00
TMD 10/8 1/3CV 6P.I	L	10813600	2900	240	230	14,0	1061,00
TMD 10/8 1/2CV 4P.I	L	10812400	3000	500	230	14,5	1076,00
TMD 10/8 3/4CV 4P.I	L	10834400	3500	520	230	15,3	1127,00
TMD 10/10 1/3CV 6P.I	L	10101360	3200	220	230	15,2	1075,00
TMD 10/10 1/2CV 4P.I	L	10101240	2800	480	230	15,7	1091,00
TMD 10/10 3/4CV 4P.I	L	10103440	4000	470	230	16,5	1140,00
TMD 10/10 3/4CV 6P.I	L	10103460	5000	240	230	21,1	1422,00
TMD 10/10 1CV 6P.I	L	10100161	5000	260	230	22,1	1533,00
TMD 10/10 1CV 6P.III	L	10100163	5000	260	230/400	22,1	1419,00
TMD 12/9 3/4CV 6P.I	L	12934600	4500	340	230	22,0	1487,00
TMD 12/9 1CV 6P.I	L	12901601	5500	340	230	23,0	1596,00
TMD 12/9 1CV 6P.III	L	12901603	5500	340	230/400	23,0	1469,00
TMD 12/9 1,5CV 6P.I	L						1774,00
TMD 12/9 1,5CV 6P.III	L	12915603	7000	320	230/400	23,5	1530,00
TMD 12/12 3/4CV 6P.I	L	12123460	6000	300	230	23,0	1487,00
TMD 12/12 1CV 6P.I	L	12120161	6000	350	230	24,0	1596,00
TMD 12/12 1CV 6P.III	L	12120163	6000	350	230/400	24,0	1457,00
TMD 12/12 1,5CV 6P.I	L						1774,00
TMD 12/12 1,5CV 6P.III	L	12121563	7700	320	230/400	24,5	1542,00
TMD 15/15 3CV 6P.III	L	15153063	12000	500	230/400	39,0	2576,00
Silnik IP-54 CL-F - III-BIEGOWE							
TMD 5/8 1/20CV 4P.I	L	581204003V	550	200	230	2,5	na zapytanie
TMD 7/7 1/5CV 4P.I	L	770154003V	1500	260	230	7,0	803,00
TMD 10/10 3/4CV 6P.I	L	101034603V	5000	240	230	21,1	1494,00
TMD 10/10 1CV 6P.I	L	101001613V	5000	260	230	22,1	1635,00
TMD 12/9 3/4CV 6P.I	L	129346003V	4500	340	230	22,0	1558,00
TMD 12/9 1CV 6P.I	L	129016013V	5500	340	230	23,0	1702,00
TMD 12/12 3/4CV 6P.I	L	121234603V	5000	300	230	23,0	1576,00
TMD 12/12 1CV 6P.I	L	121201613V	6000	350	230	24,0	1666,00

Model TMD DOPEŁATA - RAMA WZMACNIANA

Nazwa podtyp	Seria	Cena netto [zł]
TMD 7/7	SR	63,00
TMD 9/7	SR	66,00
TMD 9/9	SR	72,00
TMD 10/8	SR	83,00
TMD 10/10	SR	86,00
TMD 12/9	SR	95,00
TMD 12/12	SR	101,00
TMD 15/15	SR	125,00
TMD 7/7	R	104,00
TMD 9/7	R	107,00
TMD 9/9	R	113,00
TMD 10/8	R	116,00
TMD 10/10	R	125,00
TMD 12/9	R	143,00
TMD 12/12	R	149,00
TMD 15/15	R	200,00

TMD

(katalog strona: 151-156)

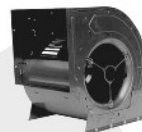


Dwustronnie ssący średnio-ciśnieniowy wentylator promieniowy. Wykonany w dwóch wariantach – lekkim oraz z ramą wzmacniającą. Wyposażony w wirnik z łopatkami pochylonymi do przodu.

Nazwa podtyp	Seria	Nr artykułu	RPM _{max} [1/min]	P _{max} [kW]	m [kg]	Cena netto [zł]
TDA 7/7	L	0707000L	2500	1	5	567,00
TDA 7/7	SR	0707000SR	2700	1,2	6	585,00
TDA 7/7	R	0707000R	3100	1,5	7	633,00
TDA 7/7	T2L	07070T2L	2400	1,5	11,5	1145,00
TDA 7/7	T2SR	0707T2SR	2500	1,5	13	1259,00
TDA 9/7	L	0907000L	1800	1	8,5	687,00
TDA 9/7	SR	0907000SR	2100	1,5	10,5	710,00
TDA 9/7	R	0907000R	2400	2	11	752,00
TDA 9/7	T2L	09070T2L	1800	1,5	19	1284,00
TDA 9/7	T2SR	0907T2SR	2100	2	20	1390,00
TDA 9/7	T2R	09070T2R	2400	300	25	1563,00
TDA 9/7	T3R	09070T3R	1800	4,5	40	2242,00
TDA 9/9	L	0909000L	1800	1,3	9	722,00
TDA 9/9	SR	0909000SR	2100	1,7	11,5	734,00
TDA 9/9	R	0909000R	2400	2,3	12,5	770,00
TDA 9/9	T2L	09090T2L	1800	1,7	20,5	1344,00
TDA 9/9	T2SR	0909T2SR	2100	2	22	1473,00
TDA 9/9	T2R	09090T2R	2400	3	30	1604,00
TDA 9/9	T3R	09090T3R	1800	4,5	58	2475,00
TDA 10/8	L	1008000L	1700	1,5	9,5	734,00
TDA 10/8	SR	1008000SR	1900	2	12	764,00
TDA 10/8	R	1008000R	2200	3	13	806,00
TDA 10/8	T2L	10080T2L	1700	2	22,5	1393,00
TDA 10/8	T2SR	1008T2SR	1900	3	25	1503,00
TDA 10/8	T2R	10080T2R	2200	4,5	28,5	1676,00
TDA 10/8	T3R	10080T3R	1700	6	55	2570,00
TDA 10/10	L	1010000L	1700	2	10,5	746,00
TDA 10/10	SR	1010000SR	1900	2,5	13,5	782,00
TDA 10/10	R	1010000R	2200	3	14	818,00

TDA

(katalog strona: 157-176)



TDA

(katalog strona: 157-176)



Nazwa podtyp	Seria	Nr artykułu	RPM _{max} [1/min]	P _{max} [kW]	m [kg]	Cena netto [zł]
TDA 10/10	T2L	10100T2L	1700	2,5	24,5	1423,00
TDA 10/10	T2SR	10100T2SR	1900	3	28	1527,00
TDA 10/10	T2R	10100T2R	2200	4,5	34	1706,00
TDA 10/10	T3R	10100T3R	1700	6	60	2641,00
TDA 12/9	L	1209000L	1400	2,5	13,5	889,00
TDA 12/9	SR	1209000SR	1600	3	17	931,00
TDA 12/9	R	1209000R	1800	3,5	18	973,00
TDA 12/9	T2L	12090T2L	1400	3	30	1664,00
TDA 12/9	T2SR	1209T2SR	1600	3,5	33	1819,00
TDA 12/9	T2R	12090T2R	1800	5,5	44,5	1950,00
TDA 12/9	T3R	12090T3R	1400	7	70	2993,00
TDA 12/12	L	1212000L	1400	2,5	15,5	913,00
TDA 12/12	SR	1212000SR	1600	3	18,5	955,00
TDA 12/12	R	1212000R	1800	3,5	19,5	1002,00
TDA 12/12	T2L	12120T2L	1400	3	34	1712,00
TDA 12/12	T2SR	1212T2SR	1600	3,5	40	1873,00
TDA 12/12	T2R	12120T2R	1800	5,5	52	2004,00
TDA 12/12	T3R	12120T3R	1400	7	80	3112,00
TDA 15/11	L	1511000L	1000	3	20,5	1050,00
TDA 15/11	SR	1511000SR	1100	3,5	23,5	1110,00
TDA 15/11	R	1511000R	1200	3,5	24,5	1151,00
TDA 15/11	T2L	15110T2L	1000	3,5	44,5	2031,00
TDA 15/11	T2SR	1511T2SR	1100	5	45	2177,00
TDA 15/11	T2R	15110T2R	1200	6	61	2385,00
TDA 15/11	T3R	15110T3R	1100	8	95	3637,00
TDA 15/15	L	1515000L	1000	3,5	24	1092,00
TDA 15/15	SR	1515000SR	1100	4	27,5	1157,00
TDA 15/15	R	1515000R	1200	4	28,5	1205,00
TDA 15/15	T2L	15150T2L	1000	4	52,5	2127,00
TDA 15/15	T2SR	1515T2SR	1100	5	60	2290,00
TDA 15/15	T2R	15150T2R	1200	6	71	2457,00
TDA 15/15	T3R	15150T3R	1100	8	115	3839,00
TDA 18/13	L	1813000L	800	3,5	28	1253,00
TDA 18/13	SR	1813000SR	900	4,5	33	1300,00
TDA 18/13	R	1813000R	1000	5	34,5	1348,00
TDA 18/13	T2L	18130T2L	800	4,5	61,5	2408,00
TDA 18/13	T2SR	1813T2SR	900	6	72	2588,00
TDA 18/13	T2R	18130T2R	1000	11	84	2851,00
TDA 18/13	T3R	18130T3R	900	13	143	4763,00
TDA 18/18	L	1818000L	800	3,5	33,5	1318,00
TDA 18/18	SR	1818000SR	900	4,5	38,5	13280,00
TDA 18/18	R	1818000R	1000	5	40	1426,00
TDA 18/18	T2L	18180T2L	800	4,5	73	2575,00
TDA 18/18	T2SR	1818T2SR	900	6	82	2737,00
TDA 18/18	T2R	18180T2R	1000	11	97	3023,00
TDA 18/18	T3R	18180T3R	900	13	163	5037,00
TDA 20/15	SR	2015000SR	900	7	63	2844,00
TDA 20/15	R	2015000R	1000	9	72	3166,00
TDA 20/15	T2R	20150T2R	950	17	170	6694,00
TDA 20/15	T3R	20150T3R	900	200	275	9900,00
TDA 20/20	SR	2020000SR	800	7	75,5	2910,00
TDA 20/20	R	2020000R	1000	9	84	3237,00

TDA

(katalog strona: 157-176)



Nazwa podtyp	Seria	Nr artykułu	RPM _{max} [1/min]	P _{max} [kW]	m [kg]	Cena netto [zł]
TDA 20/20	T2R	20200T2R	950	17	195	6897,00
TDA 20/20	T3R	20200T3R	900	20	315	10264,00
TDA 22/15	SR	221500SR	800	8	66	3035,00
TDA 22/15	R	2215000R	900	11,5	76	3351,00
TDA 22/15	T2R	22150T2R	850	20	180	7112,00
TDA 22/15	T3R	22150T3R	800	23	289	10558,00
TDA 22/22	SR	222200SR	700	8	83	3148,00
TDA 22/22	R	2222000R	900	11,5	94	3470,00
TDA 22/22	T2R	22220T2R	850	20	215	7368,00
TDA 22/22	T3R	22220T3R	800	23	345	11402,00
TDA 25/20	SR	252000SR	550	9	88	3589,00
TDA 25/20	R	2520000R	700	13	100	3881,00
TDA 25/20	T2R	25200T2R	650	23	235	8065,00
TDA 25/20	T3R	25200T3R	600	26	384	12553,00
TDA 25/25	SR	252500SR	550	9	100	3684,00
TDA 25/25	R	2525000R	700	13	113	3982,00
TDA 25/25	T2R	25250T2R	650	23	260	8363,00
TDA 25/25	T3R	25250T3R	600	26	425	13041,00
TDA 30/20	SR	302000SR	550	11	95	4405,00
TDA 30/20	R	3020000R	650	15	113	4715,00
TDA 30/20	T2R	30200T2R	600	28	275	9424,00
TDA 30/20	T3R	30200T3R	550	320	450	14609,00
TDA 30/28	SR	302800SR	450	11	126	4620,00
TDA 30/28	R	3028000R	600	15	145	4954,00
TDA 30/28	T2R	30280T2R	550	28	330	10139,00
TDA 30/28	T3R	30280T3R	500	320	540	15592,00

Model TDA KWASOODPORNY AISI304

Nazwa podtyp	Seria	Cena netto [zł]
TDA 9/7	R	4534,00
TDA 9/9	R	4598,00
TDA 10/8	R	4813,00
TDA 10/10	R	4885,00
TDA 12/9	R	5754,00
TDA 12/12	R	5871,00
TDA 15/11	R	6922,00
TDA 15/15	R	7149,00
TDA 18/13	R	8204,00
TDA 18/18	R	8527,00
TDA 20/15	R	18040,00
TDA 20/20	R	18628,00
TDA 22/15	R	19396,00
TDA 22/22	R	20373,00
TDA 25/20	R	22696,00
TDA 25/25	R	23609,00
TDA 30/20	R	27742,00
TDA 30/28	R	29659,00

TSA

(katalog strona: 177-185)



Jednostronnie ssący wentylator promieniowy średnio-ciśnieniowy. Wykonywany w dwóch wariantach – z ramą wzmacniającą bez poprzecznych wsporników oraz z pełną ramą wzmacniającą. Wyposażony w wirnik z łopatkami pochylonymi do przodu.

Nazwa podtyp	Seria	Nr artykułu	RPM _{max} [1/min]	P _{max} [kW]	m [kg]	Cena netto [zł]
TSA 9/4	SR	090400SR	2800	2	10,5	842,00
TSA 10/5	SR	100500SR	2400	2,5	11	871,00
TSA 12/6	SR	120600SR	2000	3	15,5	1005,00
TSA 15/7	SR	150700SR	1600	4	23,5	1154,00
TSA 18/9	SR	180900SR	1300	5	30	1289,00
TSA 20/10	R	201000R	1100	7	68	2916,00
TSA 22/11	R	221100R	1000	7	75,5	3076,00
TSA 25/13	R	251300R	900	10	89	3571,00
TSA 30/14	R	301400R	750	11	120	4251,00

Model TSA 2H/400°C

Nazwa podtyp	Seria	Cena netto [zł]
TSA 9/4-F-2H/400°C	R	1294,00
TSA 10/5-F-2H/400°C	R	1348,00
TSA 12/6-F-2H/400°C	R	1455,00
TSA 15/7-F-2H/400°C	R	1661,00
TSA 18/9-F-2H/400°C	R	1828,00
TSA 20/10-F-2H/400°C	R	3494,00
TSA 22/11-F-2H/400°C	R	3672,00
TSA 25/13-F-2H/400°C	R	4060,00
TSA 30/14-F-2H/400°C	R	4870,00

Wentylatory osiowe o specjalnej konstrukcji wirnika. Dzięki zębatej krawędzi łopatek wirnik osiąga wyższą sprawność i charakteryzuje się bardziej cichą pracą w porównaniu do wentylatorów z klasycznymi wirnikami. Dodatkową zaletą jest atrakcyjny, nowoczesny wygląd.

Nazwa podtyp	Nr artykułu	RPM _{max} [1/min]	\dot{V}_{max} [m ³ /h]	Δp_{max} [Pa]	U [V]	m [kg]	Cena netto [zł]
Shark 250/4/1000	15367000	1370	1000	47	230	3,2	436,00
Shark 250/2/1800	15366900	2240	1800	120	230	3,4	489,00
Shark 300/4/1950	15367100	1230	1950	60	230	5,1	582,00
Shark 350/4/2900	15367200	1070	2900	70	230	6,5	703,00

Wentylatory osiowe o specjalnej konstrukcji wirnika. Dzięki zębatej krawędzi łopatek wirnik osiąga wyższą sprawność i charakteryzuje się bardziej cichą pracą w porównaniu do wentylatorów z klasycznymi wirnikami. Dodatkową zaletą jest atrakcyjny, nowoczesny wygląd. Model EC wyposażony jest w silnik komutowany elektronicznie.

Nazwa podtyp	Nr artykułu	RPM _{max} [1/min]	\dot{V}_{max} [m ³ /h]	Δp_{max} [Pa]	U [V]	m [kg]	Cena netto [zł]
Shark 250/6/1800EC	25061800	2580	1800	100	230	3,4	878,00
Shark 250/6/2300EC	25062300	3250	2300	180	230	3,9	1016,00
Shark 300/6/2800EC	30062800	1900	2800	90	230	4,6	1082,00
Shark 350/6/3000EC	35063000	1290	3000	60	230	5,2	1129,00

Wentylatory osiowe o kompaktowej, płaskiej konstrukcji układu silnik-wirnik, dzięki której korpus silnika nie zajmuje dużo miejsca. Obudowę stanowi kwadratowa płyta montażowa profilowana z blachy stalowej malowanej farbą epoksydową na kolor czarny.

Nazwa podtyp	Nr artykułu	$\varnothing d$ [mm]	RPM _{max} [1/min]	\dot{V}_{max} [m ³ /h]	Δp_{max} [Pa]	U [V]	m [kg]	Cena netto [zł]
WAF 315/2/3800T	12978200	315	2690	3750	225	400	8,0	1 241,00
WAF 315/2/3800S	12978500	315	2650	3750	203	230	9,8	1 331,00
WAF 355/4/3600T	12509000	355	1390	3550	79	400	7,1	1 038,00
WAF 355/4/4000S	12509200	355	1330	3980	69	230	7,1	1 038,00
WAF 400/4/5400T	12509400	400	1380	5350	84	400	9,4	1 090,00
WAF 400/4/5200S	12515000	400	1350	5200	74	230	9,4	1 090,00
WAF 400/6/3500T	12514600	400	920	3504	37	400	9,4	1 090,00
WAF 400/6/3500S	12515400	400	940	3500	37	230	9,4	1 090,00
WAF 450/4/6400T	12515800	450	1390	6350	115	400	11,3	1 166,00
WAF 450/4/6400S	12516600	450	1370	6350	112	230	11,3	1 166,00
WAF 450/6/4300T	12516200	450	930	4270	53	400	11,3	1 166,00
WAF 450/6/4300S	12517000	450	930	4250	55	230	11,3	1 166,00
WAF 500/4/8300T	13075300	500	1380	8300	145	400	16,6	1 301,00
WAF 500/4/8000S	13075200	500	1290	8000	123	230	16,6	1 301,00
WAF 500/6/5500T	13230300	500	920	5500	64	400	15,1	1 286,00
WAF 500/6/5500S	13230400	500	920	5500	57	230	16,6	1 301,00
WAF 560/4/13200T	12518900	560	1300	13200	182	400	25,0	1 993,00
WAF 560/4/12400T	13074900	560	1220	12400	154	400	22,5	1 542,00
WAF 560/6/8600T	13230200	560	860	8600	69	400	20,5	1 489,00
WAF 560/6/8900S	13074800	560	880	8900	77	230	18,6	1 489,00
WAF 630/4/18900T	12520500	630	1360	18900	202	400	32,5	2 791,00
WAF 630/4/12200T	13075100	630	890	12200	86	400	24,5	1 722,00
WAF 630/6/12000S	13075000	630	880	12000	90	230	24,5	1 722,00
WAF 710/4/27000T	13506000	710	1290	27000	258	400	43,0	5 100,00
WAF 710/6/17000T	12500400	710	890	17000	110	400	32,0	3 310,00
WAF 710/6/16400S	12500600	710	850	16400	95	230	32,0	3 310,00
WAF 710/8/12200T	12500500	710	640	12200	54	400	28,5	2 738,00

SHARK

(katalog strona: 187-188)



SHARK EC

(katalog strona: 189-190)



WAF

(katalog strona: 191-199)



CAF

(katalog strona: 200-207)



Wentylatory osiowe o kompaktowej, płaskiej konstrukcji układu silnik-wirnik, dzięki której korpus silnika nie zajmuje dużo miejsca. Obudowa kanałowa z blachy stalowej malowanej farbą epoksydową na kolor czarny.

Nazwa podtyp	Nr artykułu	Ød [mm]	RPM _{max} [1/min]	Ḃ _{max} [m ³ /h]	Δp _{max} [Pa]	U [V]	m [kg]	Cena netto [zł]
CAF 315/2/3800T	13297500	315	2690	3750	225	400	6,0	1 575,00
CAF 315/2/3800S	13297700	315	2650	3750	203	230	6,8	1 679,00
CAF 355/4/3600T	13299000	355	1390	3550	79	400	4,7	1 240,00
CAF 355/4/4000S	13299400	355	1330	3980	69	230	4,7	1 240,00
CAF 400/4/5400T	13214400	400	1380	5350	84	400	6,1	1 289,00
CAF 400/4/5200S	13214800	400	1350	5200	74	230	6,1	1 289,00
CAF 400/6/3500T	13221300	400	920	3504	37	400	6,1	1 289,00
CAF 400/6/3500S	13221700	400	940	3500	37	230	6,1	1 289,00
CAF 450/4/6400T	13222100	450	1390	6350	115	400	7,9	1 383,00
CAF 450/4/6400S	13222500	450	1370	6350	112	230	7,9	1 383,00
CAF 450/6/4300T	13222900	450	930	4270	53	400	7,9	1 383,00
CAF 450/6/4300S	13223200	450	930	4250	55	230	7,9	1 383,00
CAF 500/4/8300T	13228300	500	1380	8300	145	400	9,1	1 570,00
CAF 500/4/8000S	13228700	500	1290	8000	123	230	9,0	1 570,00
CAF 500/6/5500T	13229100	500	920	5500	64	400	7,5	1 553,00
CAF 500/6/5500S	13229500	500	920	5500	57	230	9,0	1 570,00
CAF 560/4/13200T	13242200	560	1300	13200	182	400	16,5	2 374,00
CAF 560/4/12400T	13229900	560	1220	12400	154	400	18,5	1 855,00
CAF 560/6/8600T	12498000	560	860	8600	69	400	11,0	1 794,00
CAF 560/6/8900S	13234700	560	880	8900	77	230	11,0	1 794,00
CAF 630/4/18900T	13251700	630	1360	18900	202	400	29,0	3 402,00
CAF 630/6/12200T	12498300	630	890	12200	86	400	12,5	2 174,00
CAF 630/6/12000S	13235500	630	880	12000	90	230	12,5	2 174,00
CAF 710/4/27000T	13506100	710	1290	27000	258	400	45,0	6 003,00
CAF 710/6/17000T	12502700	710	890	17000	110	400	34,0	3 943,00
CAF 710/6/16400S	12502900	710	850	16400	95	230	34,0	3 943,00
CAF 710/8/12200T	12502800	710	640	12200	54	400	30,5	3 286,00

GSP

(katalog strona: 208)

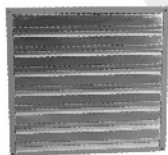


Żaluzja wywiewna grawitacyjna do montażu ściennego. Otwarcie lameli żaluzji następuje pod wpływem napływającego strumienia powietrza. Zastosowanie żaluzji zapobiega powstawaniu wstępnego ciągu w instalacji wentylacyjnej. Żaluzje są wykonane z tworzywa ABS.

Nazwa podtyp	Nr artykułu	Ød [mm]	Cena netto [zł]
GSP 100	50600100	100	29,00
GSP 125	50600125	125	35,00
GSP 160	50600160	160	75,00
GSP 200	50600200	200	78,00
GSP 250	50600250	250	92,00
GSP 300	50600300	300	108,00
GSP 350	50600350	350	116,00
GSP 400	50600400	400	138,00
GSP 450	50600450	450	174,00
GSP 500	50600500	500	189,00
GSP 560	50600560	560	288,00
GSP 650	50600650	630	309,00
GSP 710	50600710	710	414,00
GSP 800	50600800	800	493,00

GSA

(katalog strona: 208)



Grawitacyjna żaluzja wywiewna otwierana pod wpływem strumienia powietrza wymuszonego przez wentylator. Obudowa z galwanizowanej blachy stalowej, lamelle żaluzji z profilowanej blachy aluminiowej.

Nazwa podtyp	Nr artykułu	Ød [mm]	Cena netto [zł]
GSA 200	50610200	200	186,00
GSA 250	50610250	250	230,00
GSA 300	50610300	300	279,00
GSA 350	50610350	350	334,00
GSA 400	50610400	400	357,00
GSA 450	50610450	450	420,00
GSA 500	50610500	500	495,00
GSA 560	50610560	560	603,00
GSA 630	50610630	630	699,00
GSA 710	50610710	710	780,00
GSA 800	50610800	800	1061,00

COOKVENT

(katalog strona: 211-214)



Wentylator promieniowy przeznaczony głównie do stosowania w wyciągach kuchennych. Obudowa wykonana z galwanizowanej blachy stalowej, posiada łatwo otwieraną ścianę, na której zamontowany jest układ silnik-wirnik, co pozwala na czyszczenie wnętrza wentylatora przy użyciu urządzeń myjących parą pod ciśnieniem.

Nazwa podtyp	Nr artykułu	RPM _{max} [1/min]	\dot{V}_{max} [m ³ /h]	Δp_{max} [Pa]	U [V]	m [kg]	Cena netto [zł]
COOKVENT 200/1900	10614200	2910	1891	758	230	29	2732,00
COOKVENT 250/2700	10418100	2920	2631	982	230	40	3162,00
COOKVENT 315/3900	10526300	2880	3928	1167	230	50	3653,00
COOKVENT 315/4500	10626400	2900	4470	1306	230	54	4543,00
COOKVENT 355/5100	10410100	1420	5165	629	230	63	4697,00
COOKVENT 400/7600	10526000	1440	7618	763	230	70	5464,00
COOKVENT 400/9400T	12255800	1420	9408	982	400	100	6324,00

COOKVENT.F

(katalog strona: 215-216)



Wentylator promieniowy przeznaczony głównie do stosowania w wyciągach kuchennych. Obudowa wykonana z galwanizowanej blachy stalowej, posiada łatwo otwieraną ścianę, na której zamontowany jest układ silnik-wirnik, co pozwala na czyszczenie wnętrza wentylatora przy użyciu urządzeń myjących parą pod ciśnieniem. Silnik posiada wbudowany falownik w puszkę przyłączeniową.

Nazwa podtyp	Nr artykułu	RPM _{max} [1/min]	\dot{V}_{max} [m ³ /h]	Δp_{max} [Pa]	U [V]	m [kg]	Cena netto [zł]
COOKVENT.F 250/2700	11205600	2940	2700	965	230	40	6600,00
COOKVENT.F 315/3700	11206100	2660	3670	1000	230	50	7030,00
COOKVENT.F 355/5900	11206400	1600	5890	760	230	63	8596,00
COOKVENT.F 400/6700	11206700	1300	6740	610	230	70	9149,00

MBC.K

(katalog strona: 217-219)



Promieniowy wentylator kanałowy przeznaczony do obsługi odciągów kuchennych w gastronomii i innych obiektach żywienia zbiorowego. Obudowa wykonana z galwanizowanej blachy stalowej ma kształt szeszcianu składającego się z ramy i paneli bocznych, których ustawienie można zmieniać względem wlotu, przez co wentylator może być dostosowany do pracy w różnego rodzaju instalacjach.

Nazwa podtyp	Nr artykułu	RPM _{max} [1/min]	\dot{V}_{max} [m ³ /h]	Δp_{max} [Pa]	U [V]	m [kg]	Cena netto [zł]
MBC.K 28N/2800S	11572100	2920	2857	893	230	35,1	3066,00
MBC.K 31N/3800S	11572200	2890	3840	1070	230	37,0	3146,00
MBC.K 40N/4300S	11572300	1440	4362	442	230	58,5	3862,00
MBC.K 45N/6100S	11572400	1430	6122	567	230	59,5	4221,00
MBC.K 50N/8000S	11572500	1420	8020	640	230	71,2	4579,00
MBC.K 56N/12200T	12230100	1430	12201	861	400	115,0	5574,00

Czterobiegowy promieniowy wentylator kanałowy. Prostokątna obudowa wykonana z galwanizowanej blachy stalowej. Wentylator posiada znormalizowane króćce przyłączeniowe z tolerancją ujemną (nypłowe).

Nazwa	Nr	RPM _{max}	\dot{V} _{max}	Δp _{max}	U	m	Cena
podtyp	artykułu	[1/min]	[m ³ /h]	[Pa]	[V]	[kg]	netto [zł]
E-BOX 750	11326800	2790	740	420	230	8,5	1094,00

E-BOX

(katalog strona: 220)



Czterobiegowy promieniowy wentylator wywiewny do wbudowania w zewnętrzną ścianę budynku. Prostokątna obudowa wykonana z galwanizowanej blachy stalowej, z częścią zewnętrzną wykonaną ze stali nierdzewnej V2A wyposażoną w żaluzję grawitacyjną.

Nazwa	Nr	RPM _{max}	\dot{V} _{max}	Δp _{max}	U	m	Cena
podtyp	artykułu	[1/min]	[m ³ /h]	[Pa]	[V]	[kg]	netto [zł]
EW GS 1000	11324300	2720	1010	545	230	11,7	1599,00

EW GS

(katalog strona: 221)



Czterobiegowy promieniowy wentylator wywiewny do montażu na zewnętrznej ścianie budynku. Obudowa wykonana ze szcztokowanej stali nierdzewnej V2A w kształcie plastru miodu (EW 800) lub prostopadłościanu (EW 1200).

Nazwa	Nr	RPM _{max}	\dot{V} _{max}	Δp _{max}	U	m	Cena
podtyp	artykułu	[1/min]	[m ³ /h]	[Pa]	[V]	[kg]	netto [zł]
EW 800	12091500	2800	822	520	230	8,9	1346,00
EW 1200	11211600	2790	1170	620	230	10,9	1936,00

EW

(katalog strona: 222)

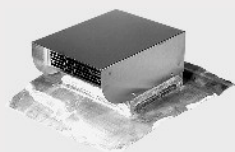


Czterobiegowy promieniowy wentylator wywiewny do montażu dachowego. Obudowa wykonana ze szcztokowanej stali nierdzewnej V2A w kształcie prostopadłościanu z wydłużonym daszkiem od strony wylotu.

Nazwa	Nr	RPM _{max}	\dot{V} _{max}	Δp _{max}	U	m	Cena
podtyp	artykułu	[1/min]	[m ³ /h]	[Pa]	[V]	[kg]	netto [zł]
ER 1200	11676700	2790	1170	620	230	20,0	3283,00

ER

(katalog strona: 223)



WKS

(katalog strona: 224)

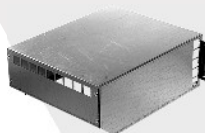


Konsola umożliwiająca montaż ścienny wentylatorów COOKVENT.

Nazwa podtyp	Nr artykułu	Cena netto [zł]
WKS 01	10719400	245,00
WKS 05	10719500	258,00

WSH

(katalog strona: 224)



Osłona silnika zabezpieczająca napędy wentylatorów serii COOKVENT i COOKVENT F przed wpływem warunków zewnętrznych (opady, nadmierne nasłonecznienie, etc.).

Nazwa podtyp	Nr artykułu	Cena netto [zł]
WSH	10366100	112,00

MBS

(katalog strona: 224)



Osłona komory silnika dla wentylatorów MBC.K wykonana z cynkowanej galwanicznie profilowanej blachy stalowej z wyfloczonymi otworami zapewniającymi właściwe chłodzenie komory.

Nazwa podtyp	Nr artykułu	Cena netto [zł]
MBS 01	11641100	116,00
MBS 02	11641000	142,00
MBS 03	12230500	205,00

USB

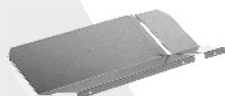
(katalog strona: 225)



Panel boczny do montażu w wentylatorach MBC.K wraz z zintegrowanym króćcem przyłączeniowym do podłączenia z okrągłymi przewodami wentylacyjnymi.

Nazwa podtyp	Nr artykułu	Cena netto [zł]
USB 01 (315)	10718100	261,00
USB 02 (355)	10718200	279,00
USB 03 (400)	10721400	442,00
USB 04 (450)	10724000	514,00
USB 05 (500)	10724100	523,00

TW MBC



Wewnętrzna osłona silnika umożliwiająca wydzielenie komory silnika ze strumienia tłoczonego medium w wentylatorach MBC.

Nazwa podtyp	Nr artykułu	Cena netto [zł]
TW MBC 01	11286500	132,00
TW MBC 02	11286600	164,00
TW MBC 03	12229100	303,00

Osiowy wentylator ścienny o unikalnej płaskiej konstrukcji, obudowa w całości wykonana z tworzywa sztucznego ABS w kolorze białym. Możliwość montażu w ścianie oraz suficie. Możliwość wyposażenia w opóźnienie czasowe i czujnik wilgotności. Idealny jako element wywiewny z łazienek, toalet, kuchni itp.

Nazwa podtyp	Nr artykułu	\dot{V}_{\max} [m ³ /h]	Δp_{\max} [Pa]	P [W]	U [V]	Cena netto [zł]
SLIM 100	45405500	95	25	14	230	73,00
SLIM 100T	45405600	95	25	14	230	111,00
SLIM 100H	45405700	95	25	14	230	176,00
SLIM 150	45405900	241	50	16	230	120,00
SLIM 150T	45406000	241	50	16	230	161,00
SLIM 150H	45406100	241	50	16	230	212,00

SLIM

(katalog strona: 227-228)



Osiowy wentylator ścienny o zwartej płaskiej konstrukcji. Wykonany z tworzywa sztucznego w kolorze białym. Możliwość wyposażenia w opóźnienie czasowe i czujnik wilgotności. Idealny jako element wywiewny z łazienek, toalet, kuchni itp. Możliwość montażu w ścianie i w suficie.

Nazwa podtyp	Nr artykułu	\dot{V}_{\max} [m ³ /h]	Δp_{\max} [Pa]	P [W]	U [V]	Cena netto [zł]
BASE 100	01144100	85	20	14	230	60,00
BASE 100T	01144101	85	20	14	230	83,00
BASE 100H	01144102	85	20	14	230	105,00
BASE 100 (12V)	01144103	85	20	14	12	108,00
BASE 100T (12V)	01144104	85	20	14	12	176,00
BASE 100H (12V)	01144105	85	20	14	12	257,00
BASE 120	01144500	130	35	18	230	92,00
BASE 120T	01144501	130	35	18	230	101,00
BASE 120H	01144502	130	35	18	230	121,00
BASE 150	01144300	234	50	24	230	102,00
BASE 150T	01144301	234	50	24	230	111,00
BASE 150H	01144302	234	50	24	230	130,00

BASE

(katalog strona: 229-230)



Wentylator osiowy przeznaczony do montażu kanałowego pomiędzy kratką wyciągową, przewodami wentylacyjnymi a kratką wyrzutową. Obudowa w całości wykonana z tworzywa sztucznego ABS w kolorze białym. Idealny do wyciągu powietrza w krótkich odcinkach przewodów wentylacyjnych.

Nazwa podtyp	Nr artykułu	\dot{V}_{\max} [m ³ /h]	Δp_{\max} [Pa]	P [W]	U [V]	Cena netto [zł]
LINO 100	10009520	95	20	14	230	65,00
LINO 120	12018035	180	35	15,5	230	86,00
LINO 150	15033050	330	50	20	230	102,00

LINO

(katalog strona: 231)



LF/M

(katalog strona: 233-245)



System wentylacji jednorurowej którego podstawowymi elementami są wentylatory typu LF/M służące do wyciągu powietrza z pomieszczeń takich jak kuchnie, łazienki czy toalety poprzez wspólny przewód wentylacyjny. Wybrane typy obudów umożliwiają podłączenie do jednego urządzenia wyciągu powietrza z drugiego pomieszczenia jak również zapewniają ochronę p.pożarową w klasie EI90.

Nazwa podtyp	Nr artykułu	\dot{V}_{max} [m ³ /h]	Δp_{max} [Pa]	P [W]	U [V]	Cena netto [zł]
LF/M 60	22004000	60	270	11	230	584,00
LF/M 60 Chrom	22045000	60	270	11	230	882,00
LF/M 60+C-NR	22008000	60	270	11	230	819,00
LF/M 60+C-NR Chrom	22047000	60	270	11	230	1126,00
LF/M 60+C-NR/7	22010000	60	270	11	230	729,00
LF/M 60+C-NR/7 Chrom	22049000	60	270	11	230	1033,00
LF/M 60+C-NR+C-BM	22019000	60	270	11	230	1161,00
LF/M 60+C-NR/7+C-BM	22029000	60	270	11	230	1071,00
LF/M 60+C-NR+C-FR2	22039000	60	270	11	230	1154,00
LF/M 60+C-NR/7+C-FR2	22040000	60	270	11	230	1062,00
LF/M 60/40	22005000	60/40	270	11/6	230	679,00
LF/M 60/30	22005001	60/30	270	11/6	230	679,00
LF/M 60/40+C-NR	22012000	60/40	270	11/6	230	914,00
LF/M 60/40+C-NR/7	22014000	60/40	270	11/6	230	825,00
LF/M 100	22006000	100	280	23	230	584,00
LF/M 100 Chrom	22046000	100	280	23	230	882,00
LF/M 100+C-NR	22009000	100	280	23	230	819,00
LF/M 100+C-NR Chrom	22048000	100	280	23	230	1126,00
LF/M 100+C-NR/7	22011000	100	280	23	230	729,00
LF/M 100+C-NR/7 Chrom	22057000	100	280	23	230	1033,00
LF/M 100+C-NR+C-BM	22041000	100	280	23	230	1161,00
LF/M 100+C-NR/7+C-BM	22042000	100	280	23	230	1071,00
LF/M 100+C-NR+C-FR2	22043000	100	280	23	230	1154,00
LF/M 100+C-NR/7+C-FR2	22044000	100	280	23	230	1062,00
LF/M 100/40	22007000	100/40	280	23/6	230	679,00
LF/M 100/30	22007001	100/30	280	23/6	230	679,00
LF/M 100/60	22007002	100/60	280	23/11	230	679,00
LF/M 100/40+C-NR	22013000	100/40	280	23/6	230	914,00
LF/M 100/40+C-NR/7	22015000	100/40	280	23/6	230	825,00
LF/M 100/60/40	22016000	100/60/40	280	23/11/6	230	717,00
LF/M 100/60/30	22016001	100/60/30	280	23/11/6	230	717,00

Nazwa podtyp	Nr artykułu	Cena netto [zł]
LF/M-UP (Standard)	21018000	97,00
LF/M-UP/BR	21020000	232,00
LF/M-UP/KD	21038000	278,00
LF/M-UP/K	21036000	294,00
LF/M-UP/K-II	21036001	na zapytanie
LF/M-R	21019000	97,00
LF/M-R/KD	21040000	278,00
LF/M-R/K	21039000	294,00
LF/M-R/K-II	21039001	na zapytanie
LF/M-AR	23005000	45,00

Nazwa podtyp	Nr artykułu	Cena netto [zł]
C-NR/7 opóźnienie 7 minut	55023000	145,00
C-NR opóźnienie regulowane	55020000	235,00
C-IV interwał	55021000	95,00
C-TZ centralne sterowanie	55024000	125,00
C-FR2 czujnik wilgotności	55025000	303,00
C-BM czujnik ruchu	55028000	424,00
FSS sterowanie zdalne	55026000	1073,00
WAK dodatkowe pomieszczenie	56003000	95,00
BK 80 kłapa F90	75000000	205,00
AS 75 wlot II pomieszczenia	56011000	19,00
WS 50/40/30 podłączenie WC	56010000	19,00
MB uchwyt montażowy	27001000	114,00
LV1 ramka dystansowa	25009000	28,00
MS zestaw montażowy	25001000	31,00
AP montaż natynkowy – zestaw	23002000	63,00
LF/M-R adapter wylot tył	23003000	17,00
LF/M-S adapter wylot góra	23004000	17,00
LF/M Premium (Standard)	23015000	82,00
LF/M Premium Chrom	23017000	364,00
LF/M Colors	23011000	82,00
LF/M Smoothly	23014000	82,00
LF/M Design	23016000	82,00
Filtr wymienny	60009000	25,00

LF/M

(katalog strona: 233-245)



FFHC

(katalog strona: 247-250)



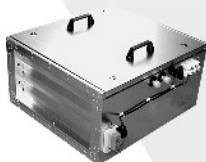
Kompaktowa centralka nawiewna typu „plug and play” ze zintegrowaną nagrzewnicą elektryczną, automatyką wraz z panelem sterującym, możliwością podłączenia wentylatora wyciągowego, obudowa izolowana termicznie oraz akustycznie.

centrale nawiewne z nagrzewnicą elektryczną i automatyką

Nazwa podtyp	Nr artykułu	Ød [mm]	\dot{V}_{max} [m ³ /h]	Δp_{max} [Pa]	m [kg]	Cena netto [zł]
FFHC 125/3.0/300S	11180400	125	294	257	20,4	4403,00
FFHC 150/3.0/350S	11182300	150	333	269	20,3	4540,00
FFHC 160/3.0/350S	11182400	160	361	262	20,3	4540,00
FFHC 200/4.5/550T	11182500	200	565	350	23,4	4747,00
FFHC 250/9.0/1000T	11182600	250	992	521	31,3	5634,00
FFHC 315/9.0/1100T	11183200	315	1070	530	31,4	5728,00

SL

(katalog strona: 251-266)



Kompaktowe centrale nawiewne do wentylacji małych i średnich pomieszczeń handlowych lub biurowych. Zwarta obudowa, atrakcyjny design, małe gabaryty - to główne zalety modelu SL. Bogate wyposażenie obejmuje m.in. zintegrowaną automatykę, przepustnicę wielopłaszczyznową, nagrzewnicę wodną, chłodnicę, etc. Panel kontrolny pozwala na trzystopniową regulację prędkości obrotowej centrali i opcjonalnego wentylatora wywiewnego, a także kontrolę temperatury oraz ciśnienia (opcja).

centrale z przepustnicą bez siłownika i bez automatyki

Nazwa podtyp	Nr artykułu	Wymiary przył. [mm]	\dot{V}_{max} [m ³ /h]	Δp_{max} [Pa]	m [kg]	Cena netto [zł]
SL 6130 G01 01	11654700	667 x 367	3220	680	51	4840,00
SL 6130 H01 01	11654600	667 x 367	2370	530	51	3214,00
SL 9130 G01 01	11655800	967 x 367	3730	750	73	5273,00
SL 9130 H01 01	11655300	967 x 367	4750	580	73	4515,00
SL 9140 H01 01	11665500	967 x 467	6924	720	88	6646,00
SL 12140 H01 01	11978200	1267 x 467	9922	914	79	7910,00

centrale z przepustnicą z siłownikiem, filtrem F5 i nagrzewnicą wodną

Nazwa podtyp	Nr artykułu	Wymiary przył. [mm]	\dot{V}_{max} [m ³ /h]	Δp_{max} [Pa]	m [kg]	Cena netto [zł]
SL 6130 G02 01	11651700	667 x 367	2905	664	68	6682,00
SL 6130 H02J 01	11649300	667 x 367	2905	664	71	11305,00
SL 6130 H02 01	11651900	667 x 367	2000	552	68	4840,00
SL 6130 H02J 01	11562100	667 x 367	2000	552	71	8885,00
SL 9130 G02 01	11652800	967 x 367	3917	750	96	7657,00
SL 9130 G02J 01	11649600	967 x 367	3917	750	99	12569,00
SL 9130 H02 01	11652900	967 x 367	3882	563	96	6646,00
SL 9130 H02J 01	11567100	967 x 367	3882	563	99	10763,00
SL 9140 H02 01	11570700	967 x 467	5494	680	114	9752,00
SL 9140 H02J 01	11666900	967 x 467	5494	680	116	14736,00
SL 12140 H02 01	11978600	1267 x 467	7995	870	115	11919,00
SL 12140 H02J 01	11972100	1267 x 467	7995	870	117	18782,00

centrale z przepustnicą z siłownikiem ze sprężyną zwrotną, filtrem F5 i nagrzewnicą wodną

Nazwa podtyp	Nr artykułu	Wymiary przył. [mm]	\dot{V}_{max} [m ³ /h]	Δp_{max} [Pa]	m [kg]	Cena netto [zł]
SL 6130 G02J 02	11695700	667 x 367	2905	664	71	12064,00
SL 6130 H02J 02	11695600	667 x 367	2000	552	71	9644,00
SL 9130 G02J 02	11696200	967 x 367	3917	750	99	13436,00
SL 9130 H02J 02	11696100	967 x 367	3882	563	99	11630,00
SL 9140 H02J 02	11696600	967 x 467	5494	680	116	15603,00
SL 12140 H02J 02	11979100	1267 x 467	7995	870	117	19504,00



SL

(katalog strona: 251-266)

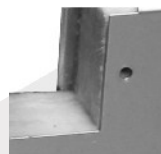
centrale z przepustnicą z silownikiem, filtrem F5, nagrzewnicą wodną i chłodnicą wodną

Nazwa podtyp	Nr artykułu	Wymiary przył. [mm]	\dot{V}_{max} [m ³ /h]	Δp_{max} [Pa]	m [kg]	Cena netto [zł]
SL 6130 G03 01	11652200	667 x 367	2285	660	85	9607,00
SL 6130 G03J 01	11649900	667 x 367	2285	660	88	14700,00
SL 9130 G03 01	11653500	967 x 367	3570	740	120	11377,00
SL 9130 G03J 01	11650200	967 x 367	3570	740	123	16687,00
SL 9130 H03 01	11653700	967 x 367	3130	580	120	9969,00
SL 9130 H03J 01	11648600	967 x 367	3130	580	123	14592,00
SL 9140 H03 01	11688600	967 x 467	4800	680	138	14086,00
SL 9140 H03J 01	11719500	967 x 467	4800	680	140	19432,00
SL 12140 H03 01	12054300	1267 x 467	7125	883	150	17698,00
SL 12140 H03J 01	11970400	1267 x 467	7125	883	150	24200,00



centrale z przepustnicą z silownikiem, filtrem F5, nagrzewnicą wodną i chłodnicą freonową

Nazwa podtyp	Nr artykułu	Wymiary przył. [mm]	\dot{V}_{max} [m ³ /h]	Δp_{max} [Pa]	m [kg]	Cena netto [zł]
SL 6130 G03 02	11662600	667 x 367	2585	660	85	9644,00
SL 6130 G03J 02	11662500	667 x 367	2585	660	88	14592,00
SL 9130 G03 02	11663000	967 x 367	3750	740	120	11486,00
SL 9130 G03J 02	11662900	967 x 367	3750	740	123	16542,00
SL 9130 H03 02	11663200	967 x 367	3130	580	120	10402,00
SL 9130 H03J 02	11663100	967 x 367	3130	580	123	14809,00
SL 9140 H03 02	11688700	967 x 467	4800	680	138	14086,00
SL 9140 H03J 02	11688800	967 x 467	4800	680	140	19432,00
SL 12140 H03 02	12054100	1267 x 467	7125	883	150	17518,00
SL 12140 H03J 02	11970500	1267 x 467	7125	883	150	24200,00



centrale z przepustnicą z silownikiem ze sprężyną zwrotną, filtrem F5, nagrzewnicą wodną i chłodnicą freonową

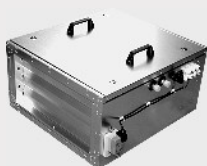
Nazwa podtyp	Nr artykułu	Wymiary przył. [mm]	\dot{V}_{max} [m ³ /h]	Δp_{max} [Pa]	m [kg]	Cena netto [zł]
SL 6130 G03J 03	11695900	667 x 367	2585	660	88	15567,00
SL 9130 G03J 03	11696400	967 x 367	3750	740	123	17554,00
SL 9130 H03J 03	11696300	967 x 367	3130	580	123	15459,00
SL 9140 H03J 03	11696700	967 x 467	4800	680	140	20299,00
SL 12140 H03J 03	12054900	1267 x 467	7125	883	150	25717,00

centrale z przepustnicą z silownikiem ze sprężyną zwrotną, filtrem F5, nagrzewnicą wodną i chłodnicą wodną

Nazwa podtyp	Nr artykułu	Wymiary przył. [mm]	\dot{V}_{max} [m ³ /h]	Δp_{max} [Pa]	m [kg]	Cena netto [zł]
SL 6130 G03J 04	11721200	667 x 367	2285	660	88	15459,00
SL 9130 G03J 04	11721500	967 x 367	3570	740	123	17409,00
SL 9130 H03J 04	11721400	967 x 367	3130	580	123	15676,00
SL 9140 H03J 04	11721700	967 x 467	4800	680	140	20299,00
SL 12140 H03J 04	12054700	1267 x 467	7125	883	150	25934,00

SL

(katalog strona: 251-266)



centrale z przepustnicą z silownikiem, filtrem F5, nagrzewnicą wodną, chłodnicą wodną i filtrem F7

Nazwa podtyp	Nr artykułu	Wymiary przył. [mm]	\dot{V}_{max} [m ³ /h]	Δp_{max} [Pa]	m [kg]	Cena netto [zł]
SL 6130 G04 01	11678400	667 x 367	2030	650	105	11493,00
SL 6130 G04J 01	11678300	667 x 367	2030	650	108	17667,00
SL 9130 G04 01	11692000	967 x 367	3030	750	135	13512,00
SL 9130 G04J 01	11719600	967 x 367	3030	750	138	19802,00
SL 9140 H04 01	11693000	967 x 467	3600	680	153	17473,00
SL 9140 H04J 01	11719700	967 x 467	3600	680	155	23685,00

centrale z przepustnicą z silownikiem, filtrem F5, nagrzewnicą wodną, chłodnicą freonową i filtrem F7

Nazwa podtyp	Nr artykułu	Wymiary przył. [mm]	\dot{V}_{max} [m ³ /h]	Δp_{max} [Pa]	m [kg]	Cena netto [zł]
SL 6130 G04 02	11678700	667 x 367	2020	650	105	11493,00
SL 6130 G04J 02	11678600	667 x 367	2020	650	108	17667,00
SL 9130 G04 02	11692100	967 x 367	3020	750	135	13512,00
SL 9130 G04J 02	11692200	967 x 367	3020	750	138	19802,00
SL 9140 H04 02	11693200	967 x 467	3570	680	153	17473,00
SL 9140 H04J 02	11693500	967 x 467	3570	680	155	23685,00

centrale z przepustnicą z silownikiem ze sprężyną zwrotną, filtrem F5, nagrzewnicą wodną, chłodnicą freonową i filtrem F7

Nazwa podtyp	Nr artykułu	Wymiary przył. [mm]	\dot{V}_{max} [m ³ /h]	Δp_{max} [Pa]	m [kg]	Cena netto [zł]
SL 6130 G04J 03	11696000	667 x 367	2020	650	108	18599,00
SL 9130 G04J 03	11696500	967 x 367	3020	750	138	20734,00
SL 9140 H04J 03	11696800	967 x 467	3570	680	155	24617,00

centrale z przepustnicą z silownikiem ze sprężyną zwrotną, filtrem F5, nagrzewnicą wodną, chłodnicą wodną i filtrem F7

Nazwa podtyp	Nr artykułu	Wymiary przył. [mm]	\dot{V}_{max} [m ³ /h]	Δp_{max} [Pa]	m [kg]	Cena netto [zł]
SL 6130 G04J 04	11721300	667 x 367	2030	650	108	18599,00
SL 9130 G04J 04	11721600	967 x 367	3030	750	138	20734,00
SL 9140 H04J 04	11721800	967 x 467	3600	680	155	24617,00

Centrala wentylacyjna z wbudowanym wymiennikiem krzyżowym (przeciwprądowym) odzysku ciepła, zintegrowaną nagrzewnicą elektryczną wstępną oraz wtórną, automatyką wraz z panelem sterującym.

Nazwa podtyp	Nr artykułu	\dot{V}_{max} [m ³ /h]	Δp_{max} [Pa]	P [W]	m [kg]	Cena netto [zł]
ETA 800 R	11019300	850	560	2630	130	14809,00
ETA 800 L	11019400	850	560	2630	130	14809,00
ETA 900 R	11019500	950	580	4130	125	13364,00
ETA 900 L	11019600	950	580	4130	125	13364,00

ETA

(katalog strona: 267-269)



Centrala wentylacyjna nawiewno-wywiewna w wykonaniu stojącym i podwieszanym, wbudowany wymiennik krzyżowy odzysku ciepła, łatwa w obsłudze i serwisowaniu, cicha i niezawodna. Kompletny układ automatyki

FG

(katalog strona: 270-277)



centrale stojące z nagrzewnicą wodną

Nazwa podtyp	Nr artykułu	Wymiary przyt. [mm]	\dot{V}_{max} [m ³ /h]	Δp_{max} [Pa]	m [kg]	Cena netto [zł]
FG 6030 G10 33	11374600	690x845	2380	690	210	18963,00
FG 6030 G10 50	11374700	690x845	2670	690	210	18240,00
FG 9030 G10 33	11375800	990x845	3150	800	265	22033,00
FG 9030 G10 50	11375900	990x845	3320	800	265	21310,00

centrale stojące z nagrzewnicą wodną i chłodnicą wodną

Nazwa podtyp	Nr artykułu	Wymiary przyt. [mm]	\dot{V}_{max} [m ³ /h]	Δp_{max} [Pa]	m [kg]	Cena netto [zł]
FG 6030 G11 33	11374900	690x845	2220	690	475	21491,00
FG 6030 G11 50	11375000	690x845	2480	690	475	20949,00
FG 9030 G11 33	11376000	990x845	3050	780	475	25284,00
FG 9030 G11 50	11376100	990x845	3270	780	475	24922,00

automatyka do central stojących FG

Nazwa podtyp	Nr artykułu	Cena netto [zł]
REG 01	12129600	16109,00

centrale podwieszane z nagrzewnicą wodną

Nazwa podtyp	Nr artykułu	Wymiary przyt. [mm]	\dot{V}_{max} [m ³ /h]	Δp_{max} [Pa]	m [kg]	Cena netto [zł]
FG 6030 G20 21	11375200	1327x367	2310	700	205	17698,00
FG 6030 G20 24	11375300	1327x367	2430	700	205	17337,00
FG 9030 G20 21	11583400	1927x367	2840	740	285	19866,00
FG 9030 G20 24	11832700	1927x367	3060	740	285	19504,00

centrale podwieszane z nagrzewnicą wodną i chłodnicą wodną

Nazwa podtyp	Nr artykułu	Wymiary przyt. [mm]	\dot{V}_{max} [m ³ /h]	Δp_{max} [Pa]	m [kg]	Cena netto [zł]
FG 6030 G21 21	12020000	1327x367	2010	700	245	20769,00
FG 6030 G21 24	12020100	1327x367	2130	700	245	20588,00
FG 9030 G21 21	12020200	1927x367	2640	740	325	25103,00
FG 9030 G21 24	12020300	1927x367	2860	740	325	24922,00

automatyka do central podwieszanych FG

Nazwa podtyp	Nr artykułu	Cena netto [zł]
REG 03	12127200	15134,00

RLI/ROLE

(katalog strona: 278-284)



Centrala wentylacyjna o kompaktowych rozmiarach nawiewno-wyiewna z obrotowym wymiennikiem ciepła. Dostępne wersje z silnikiem standardowym i komutowanym elektronicznie. Centrale wyposażone w kompletny układ automatyki, wraz z panelem sterującym, zintegrowane przepustnice wielopłaszczyznowe z silownikiem.

centrale z obrotowym wymiennikiem ciepła i nagrzewnicą wodną

Nazwa podtyp	Nr artykułu	Wymiary przył. [mm]	\dot{V}_{max} [m ³ /h]	Δp_{max} [Pa]	m [kg]	Cena netto [zł]
RLI 700 FC 10	11903600	500x300 (500x250)	1994	933	215	33230,00
RLI 900 FC 10	11863800	600x400 (600x300)	4009	1049	315	39009,00
RLI 1200 FC 10	11980200	800x500	8296	1043	460	54541,00
RLI 1200 EC 10	12049400	800x500	8530	1100	460	61765,00
RLI 1600 EC 10	12066500	1200x600	9750	1150	640	72601,00

centrale z obrotowym wymiennikiem ciepła, nagrzewnicą wodną i chłodnicą wodną

Nazwa podtyp	Nr artykułu	Wymiary przył. [mm]	\dot{V}_{max} [m ³ /h]	Δp_{max} [Pa]	m [kg]	Cena netto [zł]
RLI 700 FC 12	11904200	500x300 (500x250)	1894	923	220	35758,00
RLI 900 FC 12	11872700	600x400 (600x300)	3709	1029	330	41538,00
RLI 1200 FC 12	11980800	800x500	7896	1043	480	57792,00
RLI 1200 EC 12	12050000	800x500	8130	1050	480	65016,00
RLI 1600 EC 12	12067100	1200x600	9510	1100	665	77658,00

centrale z obrotowym wymiennikiem ciepła, nagrzewnicą wodną i chłodnicą freonową

Nazwa podtyp	Nr artykułu	Wymiary przył. [mm]	\dot{V}_{max} [m ³ /h]	Δp_{max} [Pa]	m [kg]	Cena netto [zł]
RLI 700 FC 14	11904800	500x300 (500x250)	1884	920	220	35758,00
RLI 900 FC 14	11875200	600x400 (600x300)	3695	1017	330	41899,00
RLI 1200 FC 14	11981400	800x500	7884	1038	480	58153,00
RLI 1200 EC 14	12050600	800x500	8120	1045	480	65377,00
RLI 1600 EC 14	12067700	1200x600	9500	1090	665	78380,00

centrale z obrotowym wymiennikiem ciepła i nagrzewnicą wodną

Nazwa podtyp	Nr artykułu	Wymiary przył. [mm]	\dot{V}_{max} [m ³ /h]	Δp_{max} [Pa]	m [kg]	Cena netto [zł]
RLE 700 FC 10	11912000	500x300 (500x250)	1994	933	215	27090,00
RLE 900 FC 10	11881600	600x400 (600x300)	4009	1049	315	31785,00
RLE 1200 FC 10	11964000	800x500	8296	1043	460	45150,00
RLE 1200 EC 10	12051200	800x500	8530	1100	460	52374,00
RLE 1600 EC 10	12037200	1200x600	9750	1150	640	61404,00

centrale z obrotowym wymiennikiem ciepła, nagrzewnicą wodną i chłodnicą wodną

Nazwa podtyp	Nr artykułu	Wymiary przył. [mm]	\dot{V}_{max} [m ³ /h]	Δp_{max} [Pa]	m [kg]	Cena netto [zł]
RLE 700 FC 12	11912600	500x300 (500x250)	1894	923	220	29618,00
RLE 900 FC 12	11882200	600x400 (600x300)	3709	1029	330	34314,00
RLE 1200 FC 12	11964700	800x500	7896	1043	480	48400,00
RLE 1200 EC 12	12051800	800x500	8130	1050	480	55624,00
RLE 1600 EC 12	12037800	1200x600	9510	1100	665	66460,00

centrale z obrotowym wymiennikiem ciepła, nagrzewnicą wodną i chłodnicą freonową

Nazwa podtyp	Nr artykułu	Wymiary przył. [mm]	\dot{V}_{max} [m ³ /h]	Δp_{max} [Pa]	m [kg]	Cena netto [zł]
RLE 700 FC 14	11913200	500x300 (500x250)	1884	920	220	29618,00
RLE 900 FC 14	11882800	600x400 (600x300)	3695	1017	330	34675,00
RLE 1200 FC 14	11965300	800x500	7884	1038	480	48762,00
RLE 1200 EC 14	12052400	800x500	8120	1045	480	55986,00
RLE 1600 EC 14	12038400	1200x600	9500	1090	665	70795,00

Elektryczna nagrzewnica do montażu w kanałach o przekroju prostokątnym, przeznaczona do współpracy z centralami wentylacyjnymi typu SL oraz RLI/RLE wyposażonymi w automatykę sterującą. Po podłączeniu do układu automatyki centrali możliwa jest płynna regulacja mocą grzewczą.

Nazwa podtyp	Nr artykułu	Wymiary przył. [mm]	moc grzew. [kW]	U [V]	m [kg]	Cena netto [zł]
EHM 5025/9/3 R/L	12141900 / 12142000	500x250	9	3~400	20	4812,00
EHM 5025/18/3 R/L	12142100 / 12142200	500x250	18	3~400	21,5	5147,00
EHM 6030/9/3 R/L	12142700 / 12142800	600x300	9	3~400	20	4812,00
EHM 6030/18/3 R/L	12142900 / 12143000	600x300	18	3~400	21,5	5147,00
EHM 6030/27/3 R/L	12143100 / 12143200	600x300	27	3~400	23	5345,00

EHM

(katalog strona: 287)



Elektryczna nagrzewnica do montażu w kanałach o przekroju okrągłym. Obudowa z galwanizowanej blachy stalowej (tzw. Alu-cynk), grzałki elektryczne wykonane ze stali nierdzewnej.

Nazwa podtyp	Nr artykułu	Ø [mm]	moc grzew. [kW]	U [V]	Cena netto [zł]	
					wersja standard	wersja z automatyką
HCD 100/03/1	91000031	100	0,3	1 × 230	297,00	662,00
HCD 100/09/1	91000091	100	0,9	1 × 230	403,00	794,00
HCD 100/12/1	91000121	100	1,2	1 × 230	450,00	854,00
HCD 125/03/1	91250031	125	0,3	1 × 230	311,00	-
HCD 125/06/1	91250061	125	0,6	1 × 230	344,00	734,00
HCD 125/09/1	91250091	125	0,9	1 × 230	410,00	806,00
HCD 125/12/1	91250121	125	1,2	1 × 230	443,00	866,00
HCD 125/18/1	91250181	125	1,8	1 × 230	556,00	-
HCD 125/24/1	91250241	125	2,4	1 × 230	576,00	915,00
HCD 160/09/1	91600091	160	0,9	1 × 230	390,00	915,00
HCD 160/12/1	91600121	160	1,2	1 × 230	364,00	782,00
HCD 160/20/1	91600201	160	2,0	1 × 230	410,00	-
HCD 160/24/1	v91600241	160	2,4	1 × 230	423,00	939,00
HCD 160/30/2	9,001600302	160	3,0	2 × 400	476,00	-
HCD 160/50/2	v91600502	160	5,0	2 × 400	615,00	1216,00
HCD 160/60/2	9,001600602	160	6,0	2 × 400	682,00	1336,00
HCD 160/60/3	916v00603	160	6,0	3 × 400	682,00	-
HCD 200/09/1	9200v0091	200	0,9	1 × 230	490,00	927,00
HCD 200/12/1	9200v121	200	1,2	1 × 230	410,00	794,00
HCD 200/20/1	920002,0001	200	2,0	1 × 230	470,00	927,00
HCD 200/30/1	92000301	200	3,0	1 × 230	536,00	1047,00
HCD 200/30/2	92000302	200	3,0	1 × 230	536,00	-
HCD 200/50/2	92000502	200	5,0	2 × 400	688,00	1216,00
HCD 200/60/3	92000603	200	6,0	3 × 400	754,00	1444,00
HCD 250/12/1	92500121	250	1,2	1 × 230	417,00	-
HCD 250/15/1	92500151	250	1,5	1 × 230	476,00	890,00
HCD 250/20/1	92500201	250	2,0	1 × 230	483,00	951,00
HCD 250/30/1	92500301	250	3,0	1 × 230	549,00	1071,00
HCD 250/30/2	92500302	250	3,0	2 × 400	536,00	-
HCD 250/30/3	92500303	250	3,0	3 × 400	569,00	1059,00
HCD 250/50/2	92500502	250	5,0	2 × 400	688,00	-
HCD 250/60/2	92500602	250	6,0	3 × 400	662,00	1228,00
HCD 250/60/3	92500603	250	6,0	3 × 400	761,00	1480,00
HCD 250/90/3	92500903	250	9,0	3 × 400	854,00	1553,00
HCD 315/12/1	93150121	315	1,2	1 × 230	496,00	-
HCD 315/15/1	93150151	315	1,5	1 × 230	536,00	963,00
HCD 315/20/1	93150201	315	2,0	1 × 230	556,00	1023,00
HCD 315/30/2	93150302	315	3,0	2 × 400	615,00	1131,00
HCD 315/50/2	93150502	315	5,0	2 × 400	761,00	1312,00
HCD 315/60/2	93150602	315	6,0	2 × 400	728,00	1348,00

HCD

(katalog strona: 288)



HCD

(katalog strona: 288)



Nazwa podtyp	Nr artykułu	Ød [mm]	moc grzew. [kW]	U [V]	Cena netto [zł] wersja standard	Cena netto [zł] wersja z automatyką
HCD 315/60/3	93150603	315	6,0	3 × 400	834,00	1541,00
HCD 315/90/3	93150903	315	9,0	3 × 400	913,00	1613,00
HCD 315/120/3	93151203	315	12,0	3 × 400	1198,00	2034,00
HCD 400/30/2	94000302	400	3,0	2 × 400	675,00	1167,00
HCD 400/50/2	94000502	400	5,0	2 × 400	788,00	1348,00
HCD 400/60/2	94000602	400	6,0	2 × 400	781,00	1384,00
HCD 400/60/3	94000603	400	6,0	3 × 400	860,00	1577,00
HCD 400/90/3	94000903	400	9,0	3 × 400	920,00	1673,00
HCD 400/120/3	94001203	400	12,0	3 × 400	1251,00	-
HCD 400/150/3	94001503	400	15,0	3 × 400	1503,00	2287,00

HRD

(katalog strona: 289)



Elektryczna nagrzewnica do montażu w kanałach o przekroju prostokątnym. Obudowa z galwanizowanej blachy stalowej (tzw. Alu-cynk), grzałki elektryczne wykonane ze stali nierdzewnej.

Nazwa podtyp	Nr artykułu	wym. króc. [mm]	moc grzew. [kW]	U [V]	Cena netto [zł]
HRD 4020/30/3	94020033	400 x 200	3	3×400	1083,00
HRD 4020/60/3	94020063	400 x 200	6	3×400	1218,00
HRD 4020/90/3	94020093	400 x 200	9	3×400	1301,00
HRD 4020/120/3	94020123	400 x 200	12	3×400	1461,00
HRD 4020/150/3	94020153	400 x 200	15	3×400	1697,00
HRD 5025/60/3	95025063	500 x 250	6	3×400	1218,00
HRD 5025/90/3	95025093	500 x 250	9	3×400	1269,00
HRD 5025/120/3	95025123	500 x 250	12	3×400	1493,00
HRD 5025/150/3	95025153	500 x 250	15	3×400	1767,00
HRD 5025/210/3	95025213	500 x 250	21	3×400	2201,00
HRD 5025/240/3	95025243	500 x 250	24	3×400	2431,00
HRD 5025/360/3	95025363	500 x 250	36	3×400	3216,00
HRD 5030/90/3	95030093	500 x 300	9	3×400	1269,00
HRD 5030/120/3	95030123	500 x 300	12	3×400	1499,00
HRD 5030/150/3	95030153	500 x 300	15	3×400	1537,00
HRD 5030/180/3	95030183	500 x 300	18	3×400	1665,00
HRD 5030/210/3	95030213	500 x 300	21	3×400	1914,00
HRD 5030/240/3	95030243	500 x 300	24	3×400	2035,00
HRD 5030/270/3	95030273	500 x 300	27	3×400	2443,00
HRD 5030/300/3	95030303	500 x 300	30	3×400	2571,00
HRD 5030/330/3	95030333	500 x 300	33	3×400	2590,00
HRD 5030/360/3	95030363	500 x 300	36	3×400	2846,00
HRD 6030/60/3	96030063	600 x 300	6	3×400	1074,00
HRD 6030/90/3	96030093	600 x 300	9	3×400	1206,00
HRD 6030/120/3	96030123	600 x 300	12	3×400	1442,00
HRD 6030/150/3	96030153	600 x 300	15	3×400	1563,00
HRD 6030/180/3	96030183	600 x 300	18	3×400	1697,00
HRD 6030/210/3	96030213	600 x 300	21	3×400	1939,00
HRD 6030/240/3	96030243	600 x 300	24	3×400	2061,00
HRD 6030/270/3	96030273	600 x 300	27	3×400	2329,00
HRD 6030/300/3	96030303	600 x 300	30	3×400	2482,00
HRD 6030/330/3	96030333	600 x 300	33	3×400	2609,00
HRD 6030/360/3	96030363	600 x 300	36	3×400	2948,00
HRD 6030/420/3	96030423	600 x 300	42	3×400	3330,00
HRD 6030/450/3	96030453	600 x 300	45	3×400	3560,00
HRD 6035/90/3	96035093	600 × 350	9	3×400	1244,00
HRD 6035/120/3	96035123	600 × 350	12	3×400	1525,00
HRD 6035/150/3	96035153	600 × 350	15	3×400	1601,00
HRD 6035/180/3	96035183	600 × 350	18	3×400	1735,00



Nazwa podtyp	Nr artykułu	wym. króc. [mm]	moc grzew. [kW]	U [W]	Cena netto [zł]
HRD 6035/210/3	96035213	600 × 350	21	3×400	1971,00
HRD 6035/240/3	96035243	600 × 350	24	3×400	2093,00
HRD 6035/270/3	96035273	600 × 350	27	3×400	2386,00
HRD 6035/300/3	96035303	600 × 350	30	3×400	2514,00
HRD 6035/330/3	96035333	600 × 350	33	3×400	2724,00
HRD 6035/360/3	96035363	600 × 350	36	3×400	2967,00
HRD 6035/390/3	96035393	600 × 350	39	3×400	3022,00
HRD 6035/420/3	96035423	600 × 350	42	3×400	3248,00
HRD 6035/450/3	96035453	600 × 350	45	3×400	3516,00
HRD 6035/540/3	96035543	600 × 350	54	3×400	3999,00
HRD 7040/90/3	97040093	700 × 400	9	3×400	1486,00
HRD 7040/120/3	97040123	700 × 400	12	3×400	1703,00
HRD 7040/180/3	97040183	700 × 400	18	3×400	1831,00
HRD 7040/210/3	97040213	700 × 400	21	3×400	2201,00
HRD 7040/240/3	97040243	700 × 400	24	3×400	2239,00
HRD 7040/270/3	97040273	700 × 400	27	3×400	2475,00
HRD 7040/300/3	97040303	700 × 400	30	3×400	2603,00
HRD 7040/330/3	97040333	700 × 400	33	3×400	2737,00
HRD 7040/360/3	97040363	700 × 400	36	3×400	2980,00
HRD 7040/420/3	97040423	700 × 400	42	3×400	3330,00
HRD 7040/450/3	97040453	700 × 400	45	3×400	3567,00
HRD 7040/510/3	97040513	700 × 400	51	3×400	3937,00
HRD 7040/600/3	97040603	700 × 400	60	3×400	4434,00
HRD 7040/660/3	97040663	700 × 400	66	3×400	4753,00
HRD 8050/90/3	98050093	800 × 500	9	3×400	1391,00
HRD 8050/120/3	98050123	800 × 500	12	3×400	1627,00
HRD 8050/150/3	98050153	800 × 500	15	3×400	1748,00
HRD 8050/180/3	98050183	800 × 500	18	3×400	1939,00
HRD 8050/210/3	98050213	800 × 500	21	3×400	2188,00
HRD 8050/240/3	98050243	800 × 500	24	3×400	2348,00
HRD 8050/270/3	98050273	800 × 500	27	3×400	2629,00
HRD 8050/300/3	98050303	800 × 500	30	3×400	2756,00
HRD 8050/330/3	98050333	800 × 500	33	3×400	2890,00
HRD 8050/360/3	98050363	800 × 500	36	3×400	3133,00
HRD 8050/390/3	98050393	800 × 500	39	3×400	3260,00
HRD 8050/420/3	98050423	800 × 500	42	3×400	3394,00
HRD 8050/450/3	98050453	800 × 500	45	3×400	3681,00
HRD 8050/510/3	98050513	800 × 500	51	3×400	3892,00
HRD 8050/540/3	98050543	800 × 500	54	3×400	4179,00
HRD 8050/600/3	98050603	800 × 500	60	3×400	4977,00
HRD 8050/660/3	98050663	800 × 500	66	3×400	5156,00
HRD 10050/150/3	91005153	1000 × 500	15	3×400	1876,00
HRD 10050/180/3	91005183	1000 × 500	18	3×400	1984,00
HRD 10050/210/3	91005213	1000 × 500	21	3×400	2246,00
HRD 10050/240/3	91005243	1000 × 500	24	3×400	2329,00
HRD 10050/270/3	91005273	1000 × 500	27	3×400	2616,00
HRD 10050/300/3	91005303	1000 × 500	30	3×400	2692,00
HRD 10050/330/3	91005333	1000 × 500	33	3×400	2775,00
HRD 10050/360/3	91005363	1000 × 500	36	3×400	3062,00
HRD 10050/390/3	91005393	1000 × 500	39	3×400	3152,00
HRD 10050/420/3	91005423	1000 × 500	42	3×400	3292,00
HRD 10050/450/3	91005453	1000 × 500	45	3×400	3560,00
HRD 10050/510/3	91005513	1000 × 500	51	3×400	3949,00
HRD 10050/540/3	91005543	1000 × 500	54	3×400	4198,00
HRD 10050/600/3	91005603	1000 × 500	60	3×400	4690,00
HRD 10050/660/3	91005663	1000 × 500	66	3×400	4875,00

TH-1

(katalog strona: 290)



Regulator temperatury do sterowania pracą elektrycznych rezystancyjnych urządzeń grzewczych, zakres regulacji temperatury od 7°C do 35°C. Termostat może kontrolować pracą nagrzewnicy w oparciu o wskazania wbudowanego czujnika pomieszczeniowego, sondy kanałowej lub obydwu na raz.

Nazwa podtyp	Nr artykułu	P _{max} [kW]	U [V]	Cena netto [zł]
TH-1 A	01000330	3,4	1 × 230	126,00
TH-1 AF	01000331	3,4	2 × 230	210,00

TH-2

(katalog strona: 290)



Programowalny regulator do sterowania pracą rezystancyjnych urządzeń grzewczych o zakresie 5°C do 30°C. Regulator posiada wbudowany regulator czasowy. Do wyboru są dwa tryby pracy: ręczny lub automatyczny. Termostat może kontrolować pracą nagrzewnicy w oparciu o wskazania wbudowanego czujnika pomieszczeniowego, sondy kanałowej lub obydwu na raz.

Nazwa podtyp	Nr artykułu	P _{max} [kW]	U [V]	Cena netto [zł]
TH-2 AF	01000332	3,4	1 × 230	294,00

EHC1

(katalog strona: 291)



EHC1

Proporcjonalny mikroprocesorowy regulator przeznaczony do współpracy z elektrycznymi nagrzewnicami powietrza o maksymalnych mocach grzewczych 3,2 kW zasilanych prądem jednofazowym oraz 6,4 kW zasilanych prądem dwufazowym.

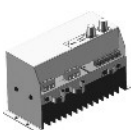
EHC3

Proporcjonalny mikroprocesorowy regulator przeznaczony do współpracy z elektrycznymi nagrzewnicami powietrza o maksymalnej mocy grzewczej 15kW, zasilanych prądem trójfazowym.

Nazwa podtyp	Nr artykułu	P _{max} [kW]	U [V]	Cena netto [zł]
EHC 1	01000333	3,2 / 6,4	1 × 230 / 2 × 400	340,00
TJK10K czujnik kanałowy	01000334	-	-	81,00
EHC 3	01000335	15,0	3 × 400	1083,00
FLTSP-500-010 czujnik kanałowy	05000053	-	-	81,00
ROTSP-500 czujnik pomieszczeniowy	05000054	-	-	108,00

EHC3

(katalog strona: 291)



SMT 3

(katalog strona: 292)



Przełącznik biegów do jednofazowych silników (wentylatorów) dwubiegowych. Możliwość podłączenia dowolnej ilości urządzeń pod warunkiem nie przekraczania maksymalnego prądu znamionowego określonego dla przełącznika (10A).

Nazwa podtyp	Nr artykułu	I _{max} [A]	U [V]	Cena netto [zł]
SMT 3 (0-1-2)	01000010	10,0	1 × 230	86,00
SMT 3 (0-1-2-3)	01000011	10,0	1 × 230	88,00

SMT D

(katalog strona: 292)



Trzystopniowy przełącznik biegów do regulacji silników komutowanych elektronicznie ECz z możliwością wyłączenia.

Nazwa podtyp	Nr artykułu	U [V]	Cena netto [zł]
SMT D	01000012	10V	127,00

Potencjometr umożliwiający zdalną nastawę żądanej wartości prędkości obrotowej w regulatorach elektronicznych nie wyposażonych we wbudowane potencjometry (np..SIL1).

Nazwa podtyp	Nr artykułu	I_{max} [mA]	U [V]	Cena netto [zł]
MTV-1/010	01000020	12,0	1 × 230	161,00
MTP 010	01000021	-	1 × 230	98,00

Tyristorowy regulator prędkości obrotowej do silników (wentylatorów) jednofazowych. Możliwość podłączenia dowolnej ilości urządzeń pod warunkiem nie przekraczania maksymalnego prądu znamionowego określonego dla regulatora.

Nazwa podtyp	Nr artykułu	I_{max} [A]	U [V]	Cena netto [zł]
ETX 15	01000030	1,5	1 × 230	129,00
ETX 25	01000040	2,5	1 × 230	149,00

Tyristorowy regulator prędkości obrotowej do silników (wentylatorów) jednofazowych (230V, 50Hz). Możliwość podłączenia dowolnej ilości urządzeń pod warunkiem nie przekraczania maksymalnego prądu znamionowego określonego dla regulatora.

Nazwa podtyp	Nr artykułu	I_{max} [A]	U [V]	Cena netto [zł]
STL 1D	01000050	1,0	1 × 230	265,00
STL 3D	01000060	3,0	1 × 230	284,00
STL 5D	01000070	5,0	1 × 230	293,00
STL 6D	01000080	6,0	1 × 230	302,00
STL 10D	01000090	10,0	1 × 230	392,00

Tyristorowy regulator prędkości obrotowej do silników (wentylatorów) jednofazowych (230V, 50Hz) z wbudowanym zabezpieczeniem termicznym (dla wentylatorów posiadających wyprowadzenie końcówek czujnika temperatury poza budowę silnika).

Nazwa podtyp	Nr artykułu	I_{max} [A]	U [V]	Cena netto [zł]
STLS 3D	01000100	3,0	1 × 230	449,00
STLS 6D	01000110	6,0	1 × 230	518,00
STLS 10D	01000120	10,0	1 × 230	615,00

MTV-1/010 MTP 10

(katalog strona: 293)



ETX

(katalog strona: 294)



STL

(katalog strona: 294)



STLS

(katalog strona: 294)



STL MF

(katalog strona: 295)



Elektroniczny wielofunkcyjny regulator prędkości obrotowej silników jednofazowych przystosowanych do regulacji napięciowej. Regulatory tej serii automatycznie sterują prędkością obrotową w oparciu o wartości czujników podłączonych do regulatora.

Nazwa podtyp	Nr artykułu	I_{max} [A]	U [V]	Cena netto [zł]
STL 1 MF	01000130	1,5	1 × 230	735,00
STL 3 MF	01000140	3,0	1 × 230	781,00
STL 6 MF	01000150	6,0	1 × 230	826,00
STL 10 MF	01000160	10,0	1 × 230	860,00

EVS

(katalog strona: 295)



Elektroniczny regulator prędkości obrotowej do silników jednofazowych sterowany sygnałem 0-10Vdc lub 0-20mA – wybór poprzez wewnętrzny przełącznik.

Nazwa podtyp	Nr artykułu	I_{max} [A]	U [V]	Cena netto [zł]
EVS 1	01000250	1,5	1 × 230	464,00
EVS 3	01000260	3,0	1 × 230	511,00
EVS 6	01000270	6,0	1 × 230	549,00
EVS 10	01000280	10,0	1 × 230	668,00

EVSS

(katalog strona: 296)



Elektroniczny regulator prędkości obrotowej do silników jednofazowych sterowany sygnałem 0-10Vdc lub 0-20mA – wybór poprzez wewnętrzny przełącznik. Regulator wyposażony jest w moduł zabezpieczenia termicznego z resetem manualnym.

Nazwa podtyp	Nr artykułu	I_{max} [A]	U [V]	Cena netto [zł]
EVSS 1	01000290	1,5	1 × 230	540,00
EVSS 3	01000300	3,0	1 × 230	587,00
EVSS 6	01000310	6,0	1 × 230	683,00
EVSS 10	01000320	10,0	1 × 230	815,00

ATR 1

(katalog strona: 296)



Transformatorowy regulator prędkości obrotowej do jednofazowych (230V, 50Hz) silników urządzeń rotacyjnych (wentylatory, pompy) przeznaczony do zabudowy w szafach sterowniczych.

Nazwa podtyp	Nr artykułu	I_{max} [A]	U [V]	Cena netto [zł]
ATR 1 08L20	02000010	0,8	1 × 230	126,00
ATR 1 15L25	02000020	1,5	1 × 230	176,00
ATR 1 25L25	02000030	2,5	1 × 230	187,00
ATR 1 35L25	02000040	3,5	1 × 230	214,00
ATR 1 50L25	02000050	5,0	1 × 230	231,00
ATR 1 75L25	02000060	7,5	1 × 230	271,00
ATR 1 100L25	02000070	10,0	1 × 230	354,00
ATR 1 130L25	02000080	13,0	1 × 230	417,00
ATR 1 160L20	02000090	16,0	1 × 230	573,00
ATR 1 200L20	02000100	20,0	1 × 230	na zapytanie

Transformatorowy regulator prędkości obrotowej do jednofazowych (230V, 50Hz) silników urządzeń rotacyjnych (wentylatory, pompy). Obudowa wykonana z odpornego na uderzenia i promieniowanie UV tworzywa ABS lub blachy stalowej w kolorze białym w kolorze białym.

Nazwa podtyp	Nr artykułu	I _{max} [A]	U [V]	Cena netto [zł]
STR 1 08L22	02100010	0,8	1 × 230	307,00
STR 1 10L10	02100020	1,0	1 × 230	308,00
STR 1 15L22	02100030	1,5	1 × 230	322,00
STR 1 22L22	02100040	2,2	1 × 230	395,00
STR 1 35L22	02100050	3,5	1 × 230	415,00
STR 1 50L22	02100060	5,0	1 × 230	481,00
STR 1 75L22	02100070	7,5	1 × 230	618,00
STR 1 100L22	02100080	10,0	1 × 230	1115,00
STR 1 130L22	02100090	13,0	1 × 230	1166,00
STR 1 160L20	02100100	16,0	1 × 230	1476,00
STR 1 200L20	02100110	20,0	1 × 230	1899,00

Transformatorowy regulator prędkości obrotowej do jednofazowych (230V, 50Hz) silników urządzeń rotacyjnych (wentylatory, pompy). Obudowa wykonana z odpornego na uderzenia i promieniowanie UV tworzywa ABS lub blachy stalowej w kolorze białym.

Nazwa podtyp	Nr artykułu	I _{max} [A]	U [V]	Cena netto [zł]
STRS 1 15L22	02100118	1,5	1 × 230	405,00
STRS 1 22L22	02100119	2,2	1 × 230	486,00
STRS 1 35L22	02100120	3,5	1 × 230	526,00
STRS 1 50L22	02100130	5,0	1 × 230	628,00
STRS 1 75L22	02100140	7,5	1 × 230	791,00
STRS 1 100L22	02100150	10,0	1 × 230	1267,00
STRS 1 130L22	02100160	13,0	1 × 230	1526,00

Pięciostopniowy, transformatorowy regulator prędkości obrotowej do silników (wentylatorów) jednofazowych (230V, 50Hz) sterowany sygnałem 0-10V DC lub 4-20mA. Możliwość podłączenia dowolnej ilości urządzeń pod warunkiem nie przekraczania maksymalnego prądu znamionowego określonego dla regulatora.

Nazwa podtyp	Nr artykułu	I _{max} [A]	U [V]	Cena netto [zł]
RTR 1 15L22	02100170	1,5	1 × 230	284,00
RTR 1 25L22	02100180	2,5	1 × 230	326,00
RTR 1 35L22	02100190	3,5	1 × 230	418,00
RTR 1 50L22	02100200	5,0	1 × 230	446,00
RTR 1 75L22	02100210	7,5	1 × 230	519,00

Transformatorowy pięciostopniowy regulator prędkości obrotowej do jednofazowych silników urządzeń rotacyjnych z obwodem zabezpieczenia termicznego. Regulator jest wyposażony w automatyczny restart w przypadku czasowego braku zasilania.

Nazwa podtyp	Nr artykułu	I _{max} [A]	U [V]	Cena netto [zł]
STRA 1 15L22	02100220	1,5	1 × 230	502,00
STRA 1 25L22	02100221	2,5	1 × 230	625,00
STRA 1 35L22	02100222	3,5	1 × 230	658,00
STRA 1 50L22	02100223	5,0	1 × 230	705,00
STRA 1 75L22	02100224	7,5	1 × 230	857,00
STRA 1 100L22	02100225	10,0	1 × 230	1280,00
STRA 1 130L22	02100226	13,0	1 × 230	1485,00

STR 1

(katalog strona: 297)



STRS 1

(katalog strona: 297)



RTR 1

(katalog strona: 298)



STRA 1

(katalog strona: 298)



ST2R 1

(katalog strona: 299)



Transformatorowy, dwustopniowy regulator prędkości obrotowej do jednofazowych silników ze zintegrowanym programatorem czasowym. Regulator pozwala na wybór jednego z pięciu stopni pracy dla prędkości wysokiej oraz niskiej a także na zaprogramowanie czasu pracy urządzenia na poszczególnych biegach w kilku konfiguracjach czasowych.

Nazwa podtyp	Nr artykułu	I_{max} [A]	U [V]	Cena netto [zł]
ST2R 1 15L25	02100227	1,5	1 × 230	873,00
ST2R 1 25L25	02100228	2,5	1 × 230	904,00
ST2R 1 35L25	02100229	3,5	1 × 230	938,00
ST2R 1 50L25	02100230	5,0	1 × 230	994,00
ST2R 1 75L25	02100231	7,5	1 × 230	1344,00
ST2R 1 100L25	02100232	10,0	1 × 230	2195,00
ST2R 1 130L25	02100233	13,0	1 × 230	2285,00

SC2 1

(katalog strona: 299)



Dwustopniowy, transformatorowy regulator prędkości obrotowej do jednofazowych (230V, 50Hz) silników urządzeń rotacyjnych (wentylatory, pompy). Obudowa wykonana z odpornego na uderzenia i promieniowanie UV tworzywa ABS lub blachy stalowej w kolorze białym.

Nazwa podtyp	Nr artykułu	I_{max} [A]	U [V]	Cena netto [zł]
SC2 1 15L25	03100010	1,5	1 × 230	519,00
SC2 1 25L25	03100020	2,5	1 × 230	618,00
SC2 1 35L25	03100030	3,5	1 × 230	642,00
SC2 1 50L25	03100040	5,0	1 × 230	718,00
SC2 1 75L25	03100050	7,5	1 × 230	826,00
SC2 1 100L25	03100060	10,0	1 × 230	1827,00
SC2 1 130L25	03100070	13,0	1 × 230	2125,00

SC2A 1

(katalog strona: 300)



Transformatorowy, dwustopniowy regulator prędkości obrotowej do jednofazowych silników urządzeń rotacyjnych. Regulator jest wyposażony z automatyczny restart w przypadku czasowego braku zasilania. Regulator posiada wbudowane zabezpieczenie termiczne.

Nazwa podtyp	Nr artykułu	I_{max} [A]	U [V]	Cena netto [zł]
SC2A 1 15L25	03100071	1,5	1 × 230	837,00
SC2A 1 25L25	03100072	2,5	1 × 230	878,00
SC2A 1 35L25	03100073	3,5	1 × 230	935,00
SC2A 1 50L25	03100074	5,0	1 × 230	975,00
SC2A 1 75L25	03100075	7,5	1 × 230	1263,00
SC2A 1 100L25	03100076	10,0	1 × 230	1869,00
SC2A 1 130L25	03100077	13,0	1 × 230	2214,00

STPS 1

(katalog strona: 300)



Transformatorowy pięciostopniowy regulator prędkości obrotowej do silników wyposażonych w pozystorowe czujniki temperatury uzwojeń typu PTC – wentylatory ATEX. Regulator posiada wbudowane zabezpieczenie termiczne z resetem manualnym.

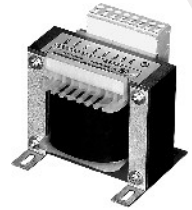
Nazwa podtyp	Nr artykułu	I_{max} [A]	U [V]	Cena netto [zł]
STPS 1 15L22	02100234	1,5	1 × 230	1349,00
STPS 1 25L22	02100235	2,5	1 × 230	1411,00
STPS 1 35L22	02100236	3,5	1 × 230	1448,00
STPS 1 50L22	02100237	5,0	1 × 230	1513,00
STPS 1 75L22	02100238	7,5	1 × 230	1657,00
STPS 1 100L22	02100239	10,0	1 × 230	2028,00
STPS 1 130L22	02100240	13,0	1 × 230	2105,00

Transformatorowy regulator prędkości obrotowej do trójfazowych (400V, 50Hz) silników urządzeń rotacyjnych (wentylatory, pompy) przeznaczony do zabudowy w szafach sterowniczych.

Nazwa podtyp	Nr artykułu	I_{max} [A]	U [V]	Cena netto [zł]
ATR 4 15L50	02300060	1,5	3 × 400	208,00
ATR 4 25L50	02300070	2,5	3 × 400	218,00
ATR 4 40L50	02300080	4,0	3 × 400	271,00
ATR 4 60L50	02300090	6,0	3 × 400	364,00
ATR 4 80L50	02300100	8,0	3 × 400	452,00
ATR 4 110L50	02300110	11,0	3 × 400	540,00
ATR 4 140L50	02300120	14,0	3 × 400	990,00
ATR 4 180L50	02300130	18,0	3 × 400	1182,00

ATR 4

(katalog strona: 301)



Transformatorowy regulator prędkości obrotowej do trójfazowych (400V, 50/60Hz) silników urządzeń rotacyjnych (wentylatory, pompy). Obudowa wykonana z odpornego na uderzenia i promieniowanie UV tworzywa ABS lub blachy stalowej w kolorze białym.

Nazwa podtyp	Nr artykułu	I_{max} [A]	U [V]	Cena netto [zł]
STR 4 15L40	02300140	1,5	3 × 400	1101,00
STR 4 25L40	02300150	2,5	3 × 400	1206,00
STR 4 40L40	02300160	4,0	3 × 400	1420,00
STR 4 60L40	02300170	6,0	3 × 400	1622,00
STR 4 80L40	02300180	8,0	3 × 400	2029,00
STR 4 110L40	02300190	11,0	3 × 400	2266,00
STR 4 140L50	02300200	14,0	3 × 400	3550,00
STR 4 180L50	02300210	18,0	3 × 400	4178,00

STR 4

(katalog strona: 301)



Transformatorowy regulator prędkości obrotowej do trójfazowych (400V, 50/60Hz) silników urządzeń rotacyjnych (wentylatory, pompy). Obudowa wykonana z odpornego na uderzenia i promieniowanie UV tworzywa ABS lub blachy stalowej w kolorze białym.

Nazwa podtyp	Nr artykułu	I_{max} [A]	U [V]	Cena netto [zł]
STRS 4 15L40	02300220	1,5	3 × 400	1062,00
STRS 4 25L40	02300230	2,5	3 × 400	1084,00
STRS 4 40L40	02300240	4,0	3 × 400	1266,00
STRS 4 60L40	02300250	6,0	3 × 400	1622,00
STRS 4 80L40	02300260	8,0	3 × 400	1908,00
STRS 4 110L40	02300270	11,0	3 × 400	2708,00

STRS 4

(katalog strona: 302)



Transformatorowy pięciostopniowy regulator prędkości obrotowej do trójfazowych silników urządzeń rotacyjnych z obudowem zabezpieczenia termicznego. Regulator jest wyposażony w automatyczny restart w przypadku czasowego braku zasilania.

Nazwa podtyp	Nr artykułu	I_{max} [A]	U [V]	Cena netto [zł]
STRA 4 15L40	02300272	1,5	3 × 400	1172,00
STRA 4 25L40	02300273	2,5	3 × 400	1271,00
STRA 4 40L40	02300274	4,0	3 × 400	1398,00
STRA 4 60L40	02300275	6,0	3 × 400	1706,00
STRA 4 80L40	02300276	8,0	3 × 400	1754,00
STRA 4 110L40	02300277	11,0	3 × 400	2721,00
STRA 4 140L50	02300278	14,0	3 × 400	3744,00

STRA 4

(katalog strona: 302)



ST2R 4

(katalog strona: 303)



Transformatorowy, dwustopniowy regulator prędkości obrotowej do trójfazowych silników urządzeń rotacyjnych ze zintegrowanym programatorem czasowym. Regulator pozwala na wybór jednego z pięciu stopni pracy dla prędkości wysokiej oraz niskiej a także na zaprogramowanie czasu pracy urządzenia na poszczególnych biegach w kilku konfiguracjach czasowych.

Nazwa podtyp	Nr artykułu	I_{max} [A]	U [V]	Cena netto [zł]
ST2R 4 15L55	02300279	1,5	3 × 400	1800,00
ST2R 4 25L55	02300280	2,5	3 × 400	1888,00
ST2R 4 40L55	02300281	4,0	3 × 400	2202,00
ST2R 4 60L55	02300282	6,0	3 × 400	2444,00
ST2R 4 80L55	02300283	8,0	3 × 400	2615,00
ST2R 4 110L55	02300284	11,0	3 × 400	2763,00

SC2 4

(katalog strona: 303)



Transformatorowy pięciostopniowy regulator prędkości obrotowej do trójfazowych silników urządzeń rotacyjnych. Regulator jest wyposażony w automatyczny restart w przypadku czasowego braku zasilania. Posiada wbudowane zabezpieczenie termiczne.

Nazwa podtyp	Nr artykułu	I_{max} [A]	U [V]	Cena netto [zł]
SC2 4 15L55	03300080	1,5	3 × 400	1518,00
SC2 4 25L55	03300090	2,5	3 × 400	1538,00
SC2 4 40L55	03300100	4,0	3 × 400	1901,00
SC2 4 60L55	03300110	6,0	3 × 400	2371,00
SC2 4 80L55	03300120	8,0	3 × 400	2455,00
SC2 4 110L55	03300130	11,0	3 × 400	3078,00

SC2A 4

(katalog strona: 304)



Transformatorowy pięciostopniowy regulator prędkości obrotowej do trójfazowych silników urządzeń rotacyjnych. Regulator jest wyposażony w automatyczny restart w przypadku czasowego braku zasilania. Posiada wbudowane zabezpieczenie termiczne.

Nazwa podtyp	Nr artykułu	I_{max} [A]	U [V]	Cena netto [zł]
SC2A 4 15L55	03300131	1,5	3 × 400	1672,00
SC2A 4 25L55	03300132	2,5	3 × 400	1757,00
SC2A 4 40L55	03300133	4,0	3 × 400	2061,00
SC2A 4 60L55	03300134	6,0	3 × 400	2352,00
SC2A 4 80L55	03300135	8,0	3 × 400	2591,00
SC2A 4 110L55	03300136	11,0	3 × 400	3356,00

STPS 4

(katalog strona: 304)



Transformatorowy pięciostopniowy regulator prędkości obrotowej do trójfazowych silników wyposażonych w pozystorowe czujniki temperatury uzwojeń typu PTC – wentylatory ATEX. Regulator posiada wbudowane zabezpieczenie termiczne z resetem manualnym.

Nazwa podtyp	Nr artykułu	I_{max} [A]	U [V]	Cena netto [zł]
STPS 4 15L40	02300285	1,5	3 × 400	1768,00
STPS 4 25L40	02300286	2,5	3 × 400	1831,00
STPS 4 40L40	02300287	4,0	3 × 400	2014,00
STPS 4 60L40	02300288	6,0	3 × 400	2323,00
STPS 4 80L40	02300289	8,0	3 × 400	2512,00
STPS 4 110L40	02300290	11,0	3 × 400	3233,00

Panel zdalnego sterowania przeznaczony do współpracy z centralami typu SL oraz automatyką central FG a także modulem kontroli stałego ciśnienia CONP1000.

Nazwa podtyp	Nr artykułu	U [V]	Cena netto [zł]
BDT (do CENTRAL SL i FG)	11783600	1 × 230	534,00
BDT (do CENTRAL ETA)	10877000	1 × 230	1470,00

Regulator prędkości obrotowej przeznaczony do współpracy z wentylatorami typu JETTEC wyposażonymi w silniki EC – komutowane elektronicznie.

Nazwa podtyp	Nr artykułu	I _{max} [A]	U [V]	Cena netto [zł]
ECC 1	11969700	4,0	1 × 230	4510,00
ECC 2	11883300	3,0	3 × 400	4844,00
ECC 3	11888000	4,5	3 × 400	5078,00
ECC 4	11969800	5,0	3 × 400	5613,00

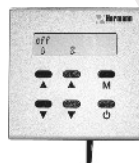
Wielofunkcyjne automatyczne regulatory prędkości obrotowej do jednofazowych silników urządzeń rotacyjnych z programatorem czasowym. Regulacja odbywa się przy pomocy triaka połączonego z układem mikroprocesorowym. Wszystkie funkcje urządzenia widoczne są na wyświetlaczu.

Nazwa podtyp	Nr artykułu	I _{max} [A]	U [V]	Cena netto [zł]
TE1S 3	05000010	3,0	1 × 230	758,00
TE1S 6	05000011	6,0	1 × 230	853,00
TE1S 10	05000012	10,0	1 × 230	948,00
DP1S 3	05000013	3,0	1 × 230	758,00
DP1S 6	05000014	6,0	1 × 230	853,00
DP1S 10	05000015	10,0	1 × 230	948,00
CO1S 3	05000016	3,0	1 × 230	758,00
CO1S 6	05000017	6,0	1 × 230	853,00
CO1S 10	05000018	10,0	1 × 230	948,00
TC1S 3	05000019	3,0	1 × 230	758,00
TC1S 6	05000020	6,0	1 × 230	853,00
TC1S 10	05000021	10,0	1 × 230	948,00

Nazwa podtyp	Nr artykułu	I _{max} [A]	U [V]	Cena netto [zł]
TE2S 3	05000022	3,0	1 × 230	758,00
TE2S 6	05000023	6,0	1 × 230	853,00
TE2S 10	05000024	10,0	1 × 230	948,00
DP2S 3	05000025	3,0	1 × 230	758,00
DP2S 6	05000026	6,0	1 × 230	853,00
DP2S 10	05000027	10,0	1 × 230	948,00
CO2S 3	05000028	3,0	1 × 230	758,00
CO2S 6	05000029	6,0	1 × 230	853,00
CO2S 10	05000030	10,0	1 × 230	948,00
TC2S 3	05000031	3,0	1 × 230	758,00
TC2S 6	05000032	6,0	1 × 230	853,00
TC2S 10	05000033	10,0	1 × 230	948,00

BDT

(katalog strona: 305)



ECC

(katalog strona: 305)



SERIA-S

(katalog strona: 306)



SERIA-R

(katalog strona: 307)



Jest to gama czujników i przełączników pomieszczeniowych oparta na bardzo czułych i precyzyjnie skalibrowanych elementach pomiarowych przystosowanych do mierzenia temperatury, wilgotności względnej, stężenia CO2 oraz jakości powietrza w pomieszczeniu.

Nazwa podtyp	Nr artykułu	U [V]	Cena netto [zł]
RTT-E +10+30	05000034	18-32 Vac/dc	236,00
RTT-E -10+10	05000035	18-32 Vac/dc	236,00
RTT-E +20+50	05000036	18-32 Vac/dc	236,00
RTT2E -0+40	05000037	18-32 Vac/dc	236,00
RTT-1 +10+30	05000038	1 × 230	351,00
RTT-1 -10+10	05000039	1 × 230	351,00
RTT-1 +20+50	05000040	1 × 230	351,00
RTT21 -0+40	05000041	1 × 230	351,00
RST-E	05000042	18-32 Vac/dc	na zapytanie
RTH-E	05000043	18-32 Vac/dc	938,00
RTH2-E	05000044	18-32 Vac/dc	995,00
RSH-E	05000045	18-32 Vac/dc	881,00
RTC-E	05000046	18-32 Vac/dc	1289,00
RSC-E	05000047	18-32 Vac/dc	1232,00
RTQ-E	05000048	18-32 Vac/dc	1289,00
RSQ-E	05000049	18-32 Vac/dc	1289,00
RSMFE	05000050	18-32 Vac/dc	1531,00

RHE

(katalog strona: 308)



Elektroniczny pomieszczeniowy czujnik wilgotności względnej powietrza wyposażony w bezpotencjałowy styk przełączający. Czujnik może sterować pracą jednofazowych urządzeń rotacyjnych. Zakres nastawy wynosi 0 – 100% wilgotności względnej.

Nazwa podtyp	Nr artykułu	U [V]	Cena netto [zł]
RHE	05000055	1 × 230	303,00

IMRT

(katalog strona: 308)



Przemysłowy mechaniczny termostat pomieszczeniowy do stosowania w wymagającym środowisku. Zakres temperatury pomiarowej od 0 do 40°C ustawiany przez pokrętkę na obudowie.

Nazwa podtyp	Nr artykułu	U [V]	Cena netto [zł]
IMRT-0/40	05000051	1 × 230	98,00

TR5K

(katalog strona: 308)



TR5K

Pomieszczeniowy, zewnętrzny nastawnik wartości wiodącej temperatury, przeznaczony do współpracy z regulatorami elektrycznych nagrzewnic powietrza.

TR5K10K

Pomieszczeniowy czujnik służący do pomiaru i nastawy wartości wiodącej temperatury, przeznaczony do współpracy z regulatorami elektrycznych nagrzewnic powietrza.

Nazwa podtyp	Nr artykułu	U [V]	Cena netto [zł]
TR5K	05000056	1 × 230	90,00
TR5K10K + czujnik	05000057	1 × 230	108,00

Moduł kontroli ciśnienia, pozwala na utrzymywanie stałej wartości ciśnienia w przewodach bez względu na występujące opory instalacji. Moduł wyposażony jest we wbudowany czujnik ciśnienia oraz regulator z wyjściem analogowym.

Nazwa podtyp	Nr artykułu	P [Pa]	Cena netto [zł]
CON P1000	11525900	50 – 1000	1184,00

CON P1000

(katalog strona: 310)



Moduł kontroli poziomu ciśnienia (zakres poziomu zależny od zastosowanych presostatów). Przeznaczony do współpracy z presostatami serii PSW. Obudowa wykonana z odpornego na uderzenia i promieniowanie UV tworzywa ABS w kolorze białym.

Nazwa podtyp	Nr artykułu	P _{max} [Pa]	Cena netto [zł]
PSW 200	04000030	200,0	102,00
PSW 500	04000050	500,0	102,00
PSW 1000	04000060	1000,0	102,00
PSW 2500	04000070	2500,0	102,00
PSW 4000	04000080	4000,0	102,00

PSW

(katalog strona: 310)



Regulowany przetwornik o wysokiej czułości typu membranowego do pomiaru nadciśnienia, oraz różnicy ciśnień powietrza lub innych niepalnych i nieagresywnych gazów

Nazwa podtyp	Nr artykułu	P _{max} [Pa]	sygnał [V]	U [V]	Cena netto [zł]
PSE 100	04000081	250,0	0-10	24	901,00
PSE 250	04000082	500,0	0-10	24	901,00
PSE 500	04000083	1000,0	0-10	24	901,00
PSE 1000	04000084	2500,0	0-10	24	901,00
PSE 5000	04000085	10000,0	0-10	24	901,00
PSE 25000	04000086	50000,0	0-10	24	901,00
PSE 100000	04000087	250000,0	0-10	24	901,00

PSE

(katalog strona: 310)



Regulowany przetwornik o wysokiej czułości typu membranowego do pomiaru nadciśnienia, oraz różnicy ciśnień powietrza lub innych niepalnych i nieagresywnych gazów

Nazwa podtyp	Nr artykułu	P _{max} [Pa]	sygnał [V]	U [V]	Cena netto [zł]
PSED 100	04000088	250,0	0-10	24	1072,00
PSED 250	04000089	500,0	0-10	24	1072,00
PSED 500	04000090	1000,0	0-10	24	1072,00
PSED 1000	04000091	2500,0	0-10	24	1072,00
PSED 5000	04000092	10000,0	0-10	24	1072,00
PSED 25000	04000093	50000,0	0-10	24	1072,00
PSED 100000	04000094	250000,0	0-10	24	1072,00

PSED

(katalog strona: 310)



VTR

(katalog strona: 311)



Dodatkowy moduł czasowy do współpracy z wentylatorami jednofazowymi, pozwalający na ustawienie czasu zwłoki wyłączenia oraz wymaganych przedziałów czasowych.

Nazwa podtyp	Nr artykułu	I_{max} [A]	U [V]	Cena netto [zł]
VTR-1	04000095	1,5	1 × 230	89,00
VTRI-1	04000096	1,5	1 × 230	100,00

GS

(katalog strona: 311)



Wyłącznik serwisowy dla silników jedno lub trójfazowych (GS1 lub GS3). Maksymalne obciążenie 16A.

Nazwa podtyp	Nr artykułu	I_{max} [A]	U [V]	Cena netto [zł]
GS 01	10278700	16,0	1 × 230	190,00
GS 02	10538600	16,0	1 × 230	190,00
GS 03	10763300	16,0	3 × 400	190,00
GS 05	10727300	16,0	3 × 400	190,00

SET

(katalog strona: 312)



Wyłącznik z ochroną termiczną umożliwiającą podłączenie wentylatorów posiadających wyprowadzenie końcówek termokontaktu poza obudowę silnika (na listwę).

Nazwa podtyp	Nr artykułu	I_{max} [A]	U [V]	Cena netto [zł]
SET10E	04000130	10,0	1 × 230	148,00
SET10	04000140	10,0	1 × 230	168,00

STDT

(katalog strona: 312)



Wyłącznik z ochroną termiczną umożliwiającą podłączenie wentylatorów posiadających wyprowadzenie końcówek termokontaktu poza obudowę silnika (na listwę).

Nazwa podtyp	Nr artykułu	I_{max} [A]	U [V]	Cena netto [zł]
STDT 16E	04000150	16,0	3 × 400	437,00
STDT 25E	04000160	25,0	3 × 400	561,00
STDT 16	04000170	16,0	3 × 400	456,00
STDT 25	04000180	25,0	3 × 400	581,00

U EK230E

(katalog strona: 312)



Wyłącznik z ochroną termiczną dla silników w wersjach przeciwybuchowych (Ex) przeznaczony do montażu poza strefą.

Nazwa podtyp	Nr artykułu	I_{max} [A]	U [V]	Cena netto [zł]
U EK230E	04000190	3,0	3 × 400	350,00
obudowa IP 54	04000191	-	-	136,00

Nowości 2011

